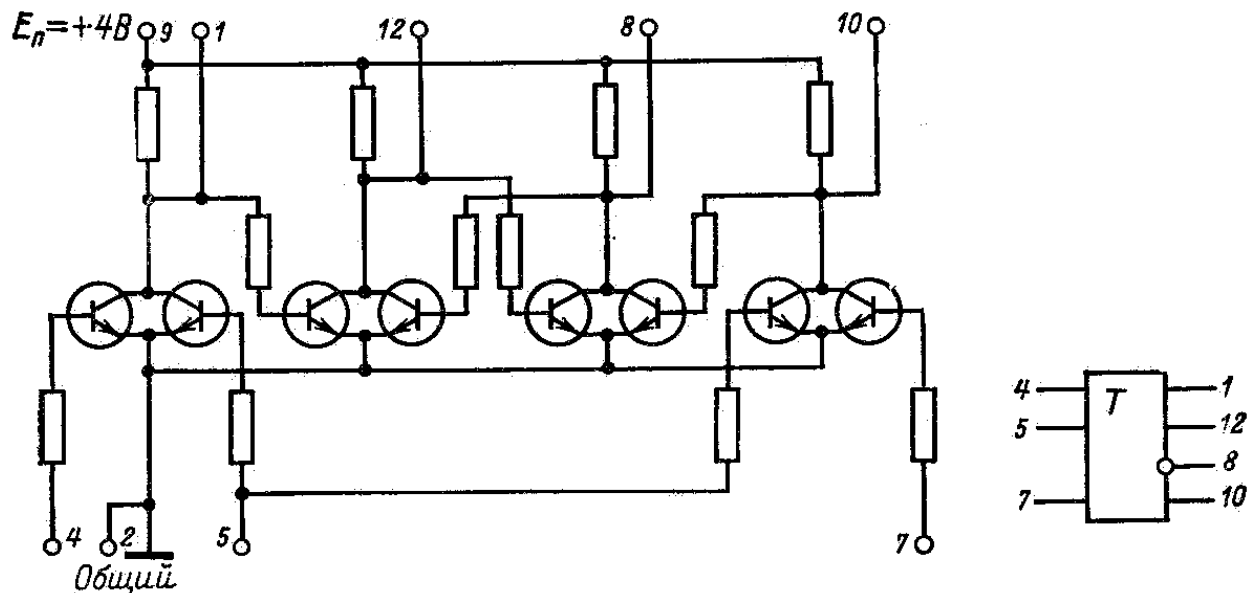


114ТР1А (1ТР141А), К114ТР1А (К1ТР141А), 114ТР1Б (К1ТР141Б), К114ТР1Б (К1ТР141Б)

Микросхемы представляют собой RS-триггер. Содержат 20 интегральных элементов.
Корпус штырьковый прямоугольный металлополимерный «Тропа». Масса не более 1,6 г.



Электрические параметры

Номинальное напряжение питания	4 В ± 10%
Выходное напряжение низкого уровня	< 0,2 В
Выходное напряжение высокого уровня	> 0,78 В
Входной ток высокого уровня	
(К)114ТР1А	6...34 мкА
(К)114ТР1Б	6...48 мкА
Выходной ток высокого уровня	
(К)114ТР1А	60...116 мкА
(К)114ТР1Б	86...193 мкА
Мощность потребления в состоянии низкого уровня	
(К)114ТР1А	< 2,4 мВт
(К)114ТР1Б	< 3,6 мВт
Мощность потребления в состоянии высокого уровня	
(К)114ТР1А	< 2,55 мВт
(К)114ТР1Б	< 3,9 мВт
Время задержки распространения	
(К)114ТР1А	< 1,3 мкс
(К)114ТР1Б	< 1,2 мкс
Коэффициент разветвления по выходу	4
Помехоустойчивость статическая	> 0,2 В

Предельно допустимые режимы эксплуатации

Температура окружающей среды	
114ТР1А, 114ТР1Б	-60...+85°C
К114ТР1А, К114ТР1Б	-10...+70°C
Относительная влажность воздуха до 98% при температуре	
114ТР1А, 114ТР1Б	+25°C
К114ТР1А, К114ТР1Б	+20°C
Вибрационные нагрузки	
114ТР1А, 114ТР1Б	до 40 г (5-5000 Гц)
К114ТР1А, К114ТР1Б	до 5 г (5-600 Гц)
Многokратные удары с ускорением	
114ТР1А, 114ТР1Б	до 150 г

К114ТР1А, К114ТР1Б	до 15 g
Линейные нагрузки с ускорением	
114ТР1А, 114ТР1Б	до 150 g
К114ТР1А, К114ТР1Б	до 25 g
Одиночные удары с ускорением (114ТР1А, 114ТР1Б)	до 1000 g