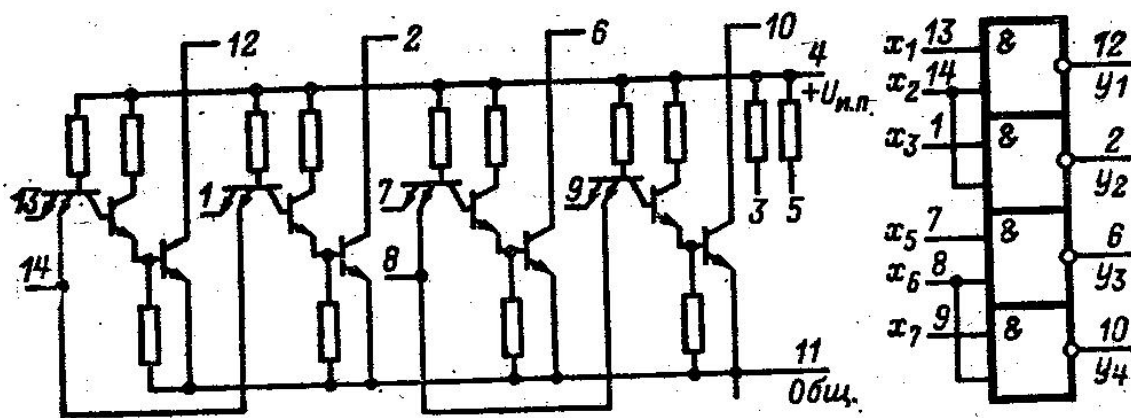


## 1ЛБ343А (134ЛА8А), 1ЛБ343Б (134ЛА8Б)

Микросхемы представляют собой 4 элемента 2И-НЕ с открытым коллекторным выходом. Корпус типа 401.14-1, масса не более 0,35 г.



### Электрические параметры

Номинальное напряжение питания	5 В ±10%
Выходное напряжение низкого уровня	< 0,3 В
Входной ток низкого уровня	< 180 мкА
Входной ток высокого уровня	< 12 мкА
Выходной ток	< 1,8 мА
Средняя потребляемая мощность	8 мВт
Время задержки сигнала при включении	< 120 нс
Время задержки сигнала при выключении	< 130 нс
Коэффициент разветвления	10

### Условия применения

Температура окружающей среды	-60...+125 °С
Многочисленное циклическое изменение температур	-60...+125 °С
Относительная влажность воздуха при +40 °С	98%
Атмосферное давление	6,7×10 <sup>2</sup> – 3×10 <sup>5</sup> Па
Синусоидальная вибрация (5-5000 Гц)	40 g
Многочисленные удары с ускорением	150 g
Одиночные удары с ускорением	1000 g
Линейное ускорение	150 g