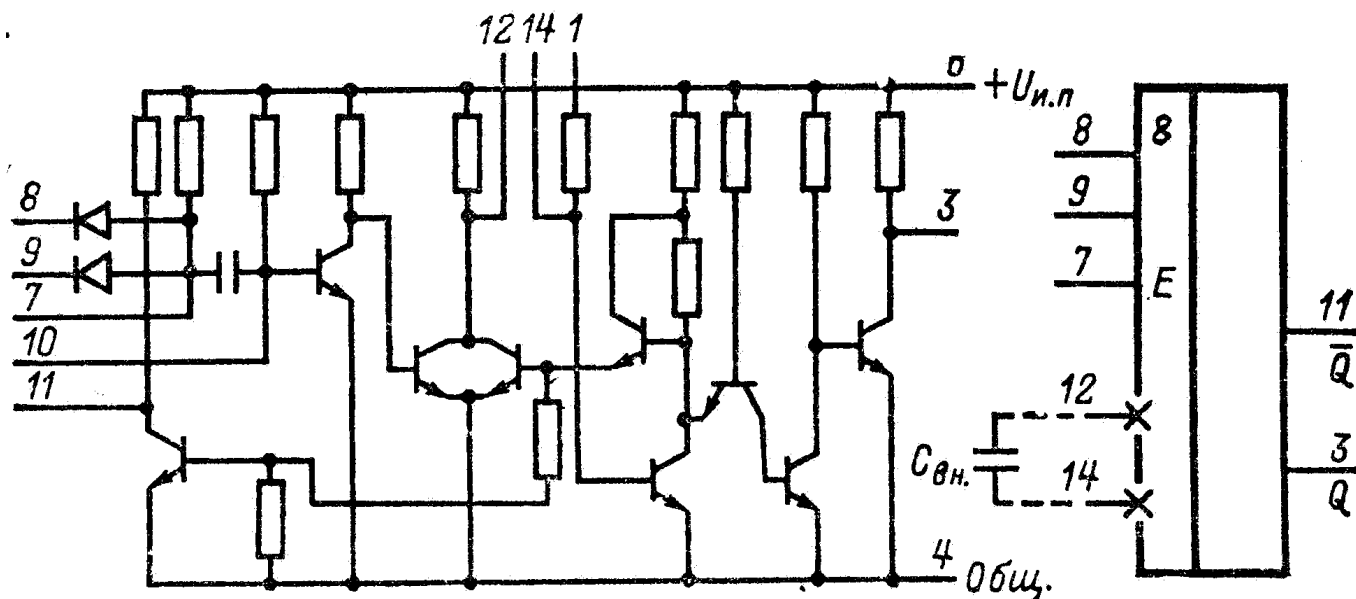


156АГ1А (1ПМ561А), 156АГ1Б (1ПМ561Б), 156АГ1В (1ПМ561В)

Формирователь временных интервалов. Корпус металлостеклянный 401.14-2.



Электрические параметры

Номинальное напряжение питания	5 В ± 10%
Мощность потребления	
низкого уровня	< 65 мВт
высокого уровня	< 71 мВт
Входной ток высокого уровня	< 1 мкА
Входной ток низкого уровня	> 1,75 мА
Выходное напряжение низкого уровня	
156АГ1А	< 0,54 В
156АГ1Б	< 0,46 В
156АГ1В	< 0,42 В
Выходное напряжение высокого уровня	> 2,55 В
Минимальная длительность импульса на выходе 3	< 120 нс
Минимальная длительность импульса на выходе 11	< 220 нс
Время включения	< 35 нс
Время выключения	< 130 нс
Время задержки выходного импульса по выходу 3	
относительно входного	< 60 нс
Время задержки выходного импульса по выходу 11	
относительно входного	< 35 нс
Коэффициент разветвления	
156АГ1А	6
156АГ1Б	4
156АГ1В	2
Тепловое сопротивление корпуса	19°C/Вт

Предельно допустимые режимы эксплуатации

Температура окружающей среды	от -60 до +125°C
Максимально допустимая температура корпуса	+145°C
Относительная влажность воздуха	до 98% (при +40°C)
Вибрационные нагрузки	до 40 г (5-5000 Гц)
Многokратные удары с ускорением	до 150 г
Линейные нагрузки с ускорением	до 150 г
Одиночные удары с ускорением	до 1000 г