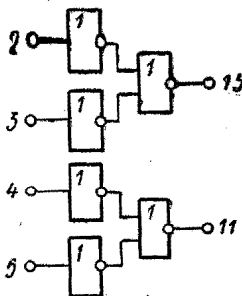


170AA1

ДВА ФОРМИРОВАТЕЛЯ ВТЕКАЮЩИХ ТОКОВ НА 200 мА

ФУНКЦИОНАЛЬНАЯ СХЕМА

1 — свободный
2—5 — входы
6, 7 — свободные
8 — общий
9, 10 — свободные



11 — выход
12 — свободный
13 — выход
14 — +5 В

ОСНОВНЫЕ ТЕХНИЧЕСКИЕ ДАННЫЕ

(при температуре $25 \pm 5^\circ\text{C}$)

Напряжение питания, В	5 \pm 5%
Ток потребления, мА, не более:	
при низком уровне выходного напряжения	30
» высоком уровне выходного напряжения	15
Входной ток, мА:	
низкого уровня, не менее	минус 1,6
высокого уровня, не более	0,04
Выходной ток закрытой схемы, мА, не более	0,025
Остаточное напряжение, В	от 0,85 до 1,45
Время задержки распространения, нс, не более:	
при включении	50
» выключении	40

ПРЕДЕЛЬНО ДОПУСТИМЫЕ ЗНАЧЕНИЯ ПАРАМЕТРОВ И РЕЖИМОВ ЭКСПЛУАТАЦИИ

Максимальное напряжение питания (кратковременно в течение 5 мс), В	7,5
Максимальное напряжение на выходе закрытой схемы (кратковременно в течение 5 мс), В	31,5
Максимальное входное напряжение (кратковременно в течение 5 мс), В	5,25
Максимальный импульсный выходной ток (кратковременно в течение 5 мс), мА	220