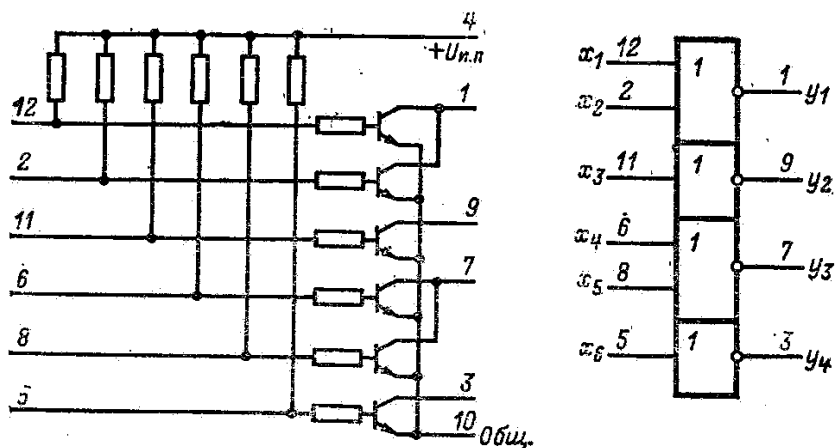
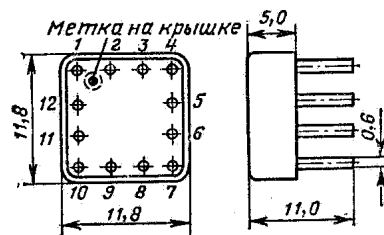


## 201ЛБ4 (2ЛБ014), К201ЛБ4 (К2ЛБ014)

Микросхема представляет собой 2 элемента НЕ и 2 элемента ИЛИ-НЕ. Содержит 18 интегральных элементов.

Корпус металлополимерный штырьковый «Тропа», масса не более 1,5 г.



### Электрические параметры

Напряжение питания	+4 В±10%
Выходное напряжение низкого уровня	< 0,3 В
Выходное напряжение высокого уровня	0,7...1,3 В
Длительность входного сигнала	0,5 мкс
Мощность потребления	25 мВт
Входной ток низкого уровня	
201ЛБ4	0,58...0,71 мА
К201ЛБ4	0,53...0,80 мА
Прямой базовый ток инвертора	
201ЛБ4	0,13...0,48 мА
Ток утечки на выходе	< 44 мкА
Время задержки включения	< 270 нс
Нагрузочная способность	< 11
Коэффициент объединения по входу (201ЛБ4)	< 6
Напряжение помехи	< 0,3 В

### Предельно допустимые режимы эксплуатации

Напряжение питания	< 4,4 В
Входное напряжение	< 3 В
Ток нагрузки	< 7 мА
Температура окружающей среды	
201ЛБ4	-60...+70°C
К201ЛБ4	+1...+50°C (по некоторым источникам -10...+55°C)
Относительная влажность воздуха при +40°C	до 98%
Атмосферное давление (201ЛБ4)	6,7x10 <sup>2</sup> ...3x10 <sup>5</sup> Па
Вибрационные нагрузки	
201ЛБ4 (5-5000 Гц)	до 40 г
К201ЛБ4 (5-600 Гц)	до 5 г
Многokратные удары с ускорением	
201ЛБ4	до 150 г
К201ЛБ4	до 15 г
Линейные нагрузки с ускорением	
201ЛБ4	до 150 г
К201ЛБ4	до 25 г
Одиночные удары с ускорением (201ЛБ4)	до 1000 г