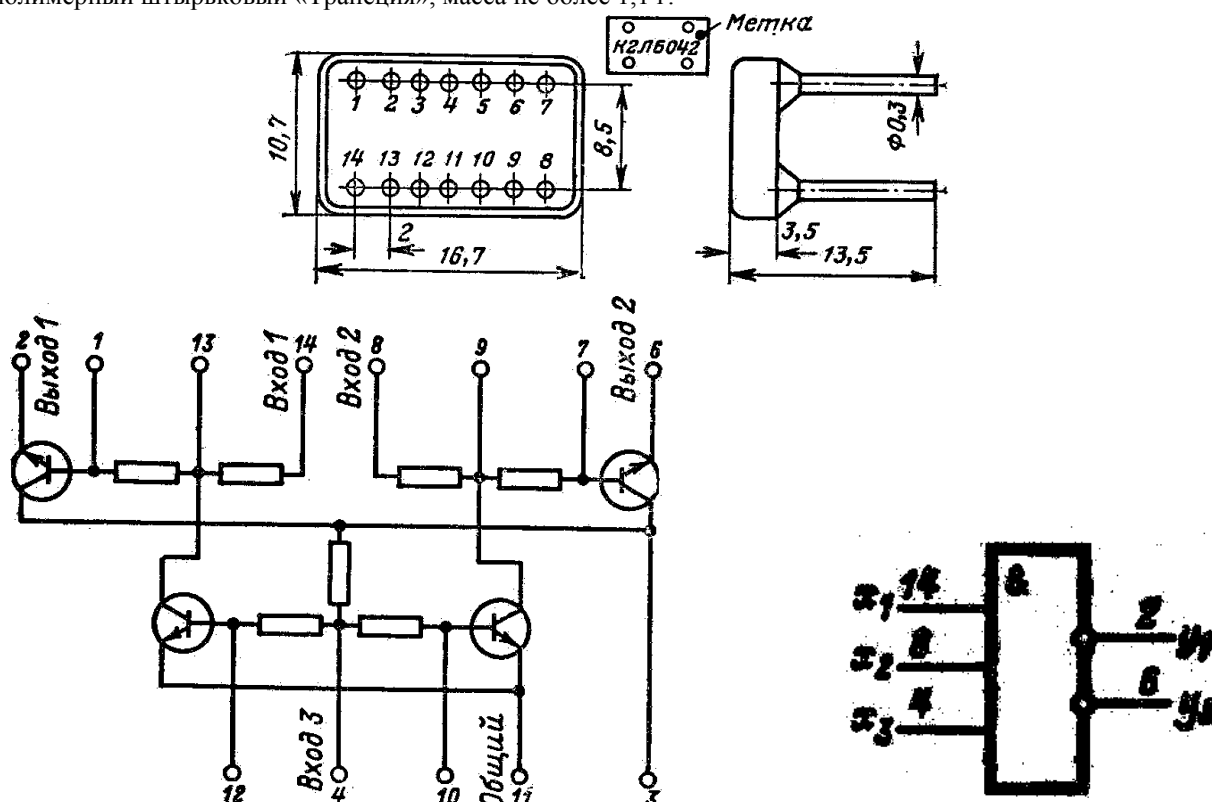


204ЛИ1 (2ЛИ041), К204ЛИ1 (К2ЛИ041)

Элемент И, РЕТЛ логика. Содержит 11 интегральный элемент. Корпус прямоугольный металлополимерный штырьковый «Трапеция», масса не более 1,1 г.



Электрические параметры

Напряжение управления	-0,3...3 В
Амплитуда входного напряжения	< 3,5 В
Амплитуда выходного напряжения	> 1,4 В
Мощность потребления	< 18 мВт
Частота входного сигнала	< 3 МГц
Длительность входных импульсов	< 1 мкс
Время задержки распространения	< 0,1 мкс
Коэффициент объединения по входу (К204ЛИ1)	4
Коэффициент объединения по выходу (К204ЛИ1)	от 1 до 2
Помехоустойчивость статическая	< 0,8 В

Предельно допустимые режимы эксплуатации

Температура окружающей среды	
204ЛИ1	-60...+70°C
К204ЛИ1	-25...+55°C
Многokrатное циклическое изменение температуры (204ЛИ1)	-60...+70°C
Относительная влажность воздуха до 98% при температуре	
204ЛИ1	+40°C
К204ЛИ1	+25°C
Атмосферное давление (204ЛИ1)	6,7x10 ² ...3x10 ⁵ Па
Вибрационные нагрузки	
204ЛИ1 (5-5000 Гц)	до 40 g
К204ЛИ1 (1-600 Гц)	до 10 g
Многokrатные удары с ускорением	
204ЛИ1	до 150 g
К204ЛИ1	до 75 g
Линейные нагрузки с ускорением	
204ЛИ1	до 150 g
К204ЛИ1	до 25 g
Одиночные удары с ускорением (204ЛИ1)	до 1000 g

Выходная нагрузка

204ЛИ1 - 1 входов установки нуля 204ТК1, 2 емкостных входа 204ЛИ2

К204ЛИ1 - 1 входов установки нуля К204ТК1, 2 емкостных входа К204ЛИ2

Элемент 204ЛИ1 работает совместно с микросхемой 204ТК1 при следующем соединении выводов: выводы 2, 14, 8, 6 микросхемы 204ЛИ1 соединяются с выводами 3, 8, 2, 7 микросхемы 204ТК1 соответственно.