

СОСТАВ СЕРИИ
NOMENCLATURE OF SERIES

№ п/п No.	Основное функциональное назначение Principal function	Обозначение микросхемы Designation of integrated circuit
1	Регулируемый каскад Adjustable Stage	K2YC381
2	Усилительный каскад Amplifier Stage	K2YC382
3	Каскад спроса Interrogation Stage	K2CB381
4	Каскад АРУш AGC Stage Delayed	K2ПН381

РЕКОМЕНДАЦИЯ ПО ПРИМЕНЕНИЮ

Предназначена для усиления промежуточной частоты в диапазоне частот 100—1000 кГц

ТИП КОРПУСА

Прямоугольный, металлополимерный, „Акция”, 11 штырьковых выводов.

Вес 5,0 gf

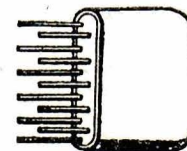
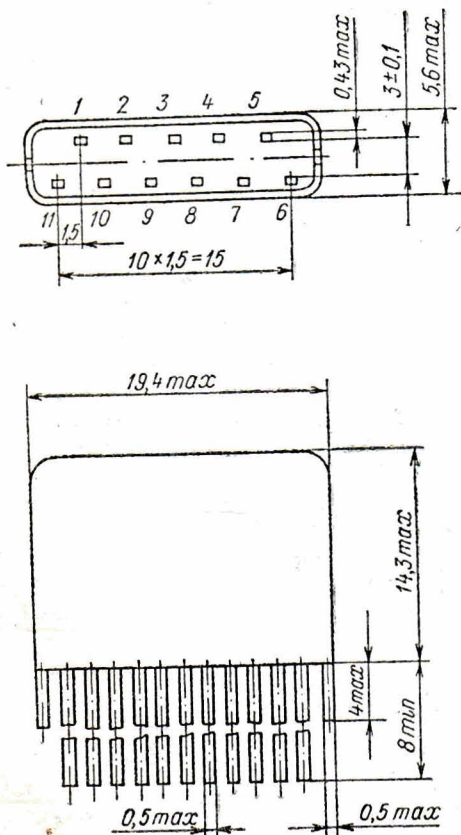
RECOMMENDED APPLICATIONS

Intended for intermediate-frequency amplification over frequency range of 100 to 1,000 kHz.

PACKAGE TYPE

“Акция”, rectangular metal-polymeric body, 11 pins.
Weight 5.0 gf

ГАБАРИТНЫЙ ЧЕРТЕЖ
OUTLINE DRAWING



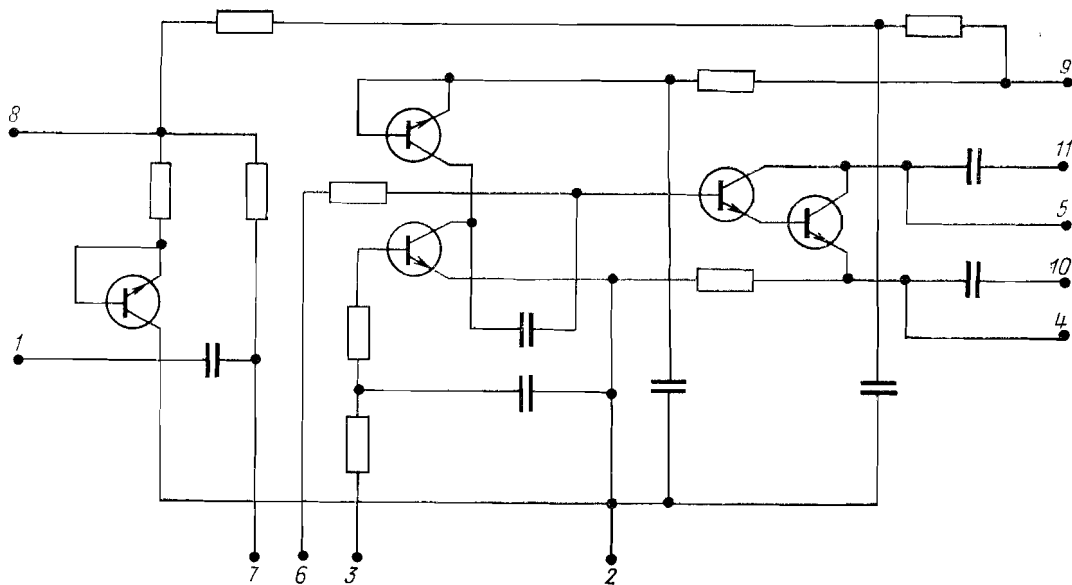
Условия эксплуатации даны в таблице, графа 7.
For environmental conditions see Table, line 7.

ОБЩИЕ ДАННЫЕ GENERAL DATA

Параметр Parameter	Обозначение Symbol	Значение Value	Примечание Notes
Напряжение питания, V Supply voltage, V	E_{Π}	$6,3 \pm 10\%$	
		$12,6 \pm 10\%$	Для For 2СВ381
Максимальная мощность, потребляемая от источника питания, mW Maximum power drain, mW	P	40	2УС381 2ПН381
		70	2УС382 2СВ381

РЕГУЛИРУЕМЫЙ КАСКАД ADJUSTABLE STAGE K2УС381

Электрическая схема
Schematic Diagram

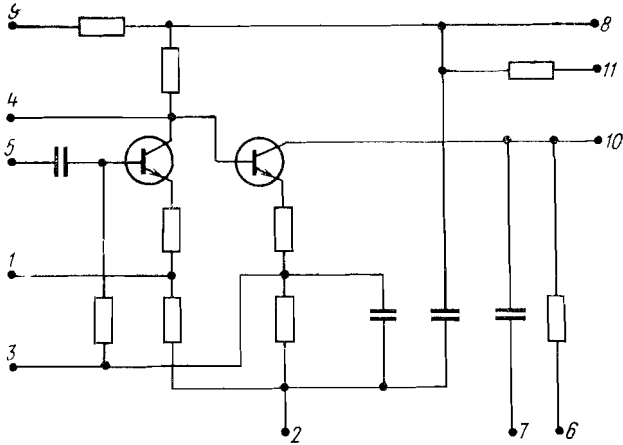


ЭЛЕКТРИЧЕСКИЕ ПАРАМЕТРЫ ELECTRICAL CHARACTERISTICS

Параметр Parameter	Обозначение Symbol	Значение Value	Параметр Parameter	Обозначение Symbol	Значение Value
Минимальный коэффициент усиления Minimum gain	K_U	6	Минимальное входное сопротивление, kohms Minimum input resistance, kohms	$R_{вх}$	4,0
Минимальный коэффициент передачи Minimum transfer ratio	K	0,76			
Минимальный коэффициент регулирования, db Minimum adjustment factor, db	K_p	20	Ток потребления, mA Current drain, mA	I_{Π}	6,2

УСИЛИТЕЛЬНЫЙ КАСКАД
AMPLIFIER STAGE **K2УС382**

Электрическая схема
Schematic Diagram

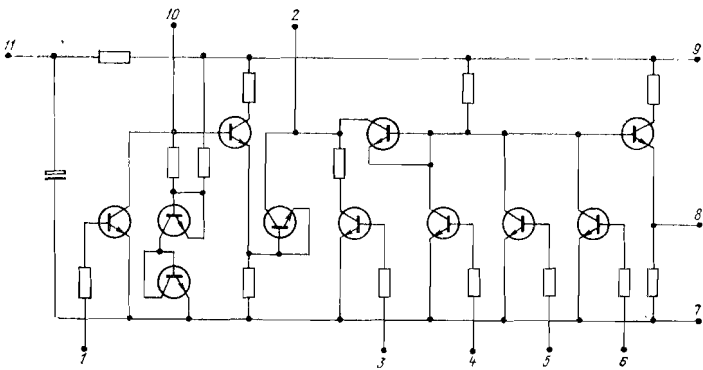


ЭЛЕКТРИЧЕСКИЕ ПАРАМЕТРЫ
ELECTRICAL CHARACTERISTICS

Параметр Parameter	Обозначение Symbol	Значение Value
Минимальный коэффициент усиления Minimum gain	K_U	65
Минимальное входное сопротивление, ohms Minimum input resistance, ohms	$R_{вх}$	1000

КАСКАД СПРОСА
INTERROGATION STAGE **K2СВ381**

Электрическая схема
Schematic Diagram



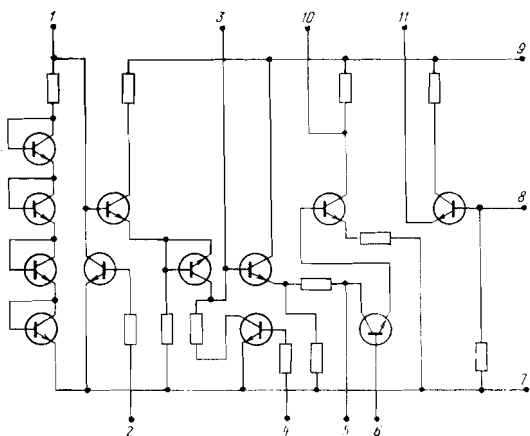
ЭЛЕКТРИЧЕСКИЕ ПАРАМЕТРЫ
ELECTRICAL CHARACTERISTICS

Параметр Parameter	Обозначение Symbol	Значение Value
Амплитуда импульса выходного напряжения, V Output voltage pulse amplitude, V	$U_{вых}$	2,7
Ток потребления, mA Current drain, mA	$I_{п}$	4,3

КАСКАД АРУ
AGC STAGE

K2ПН381

Электрическая схема
Schematic Diagram



ЭЛЕКТРИЧЕСКИЕ ПАРАМЕТРЫ
ELECTRICAL CHARACTERISTICS

Параметр Parameter	Обозначение Symbol	Значение Value
Напряжение на выходе 1, V Voltage at output 1, V	$U_{вых1}$	2,0
Напряжение на выходе 2, V Voltage at output 2, V	$U_{вых2}$	1,2
Ток потребления, mA Current drain, mA	$I_{п}$	1,8