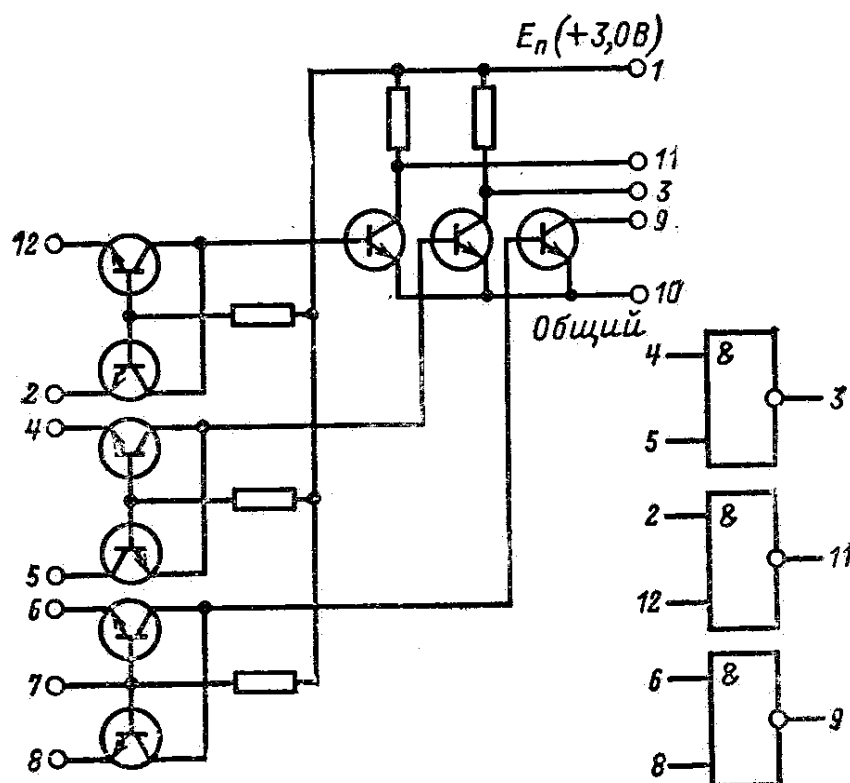


243ЛА4, К243ЛА4, К2ЛБ434

Микросхема представляет собой два логических элемента 2И-НЕ и двухвходовый расширитель по ИЛИ. Содержит 14 интегральных элементов. Корпус прямоугольный металлополимерный «Тропа», масса не более 1,5 г.



Электрические параметры

| | |
|------------------------------------|------------------|
| Напряжение питания | +3 В±10% |
| Мощность потребления | |
| средняя | 15 мВт |
| максимальная | 24 мВт (43 мВт)* |
| Напряжение выходного сигнала «0» | < 0,25 В |
| Напряжение выходного сигнала «1» | > 2,3 В |
| Время задержки распространения | < 10 нс |
| Ток потребления | < 11,5 мА |
| Помехоустойчивость статическая | < 0,25 В |
| Коэффициент разветвления по выходу | < 6 |
| Коэффициент объединения по входу | < 3 (2)* |

* по некоторым источникам

Предельно допустимые режимы эксплуатации

| | |
|--|--|
| Температура окружающей среды | |
| 243ЛА4 | -60...+70°C |
| К243ЛА4 | +1...+50°C |
| Многokратное циклическое изменение температуры | |
| 243ЛА4 | -60...+70°C |
| К243ЛА4 | +1...+50°C |
| Относительная влажность воздуха до 98% | |
| 243ЛА4 | при +40°C |
| К243ЛА4 | при +20°C |
| Атмосферное давление | |
| 243ЛА4 | $6,7 \times 10^2 \dots 3 \times 10^5$ Па |
| К243ЛА4 | $2,7 \times 10^4 \dots 3 \times 10^5$ Па |
| Вибрационные нагрузки | |
| 243ЛА4 (5-5000 Гц) | до 40 g |
| К243ЛА4 (5-600 Гц) | до 5 g |

| | |
|---------------------------------------|-----------|
| Многokратные удары с ускорением | |
| 243ЛА4 | до 150 g |
| К243ЛА4 | до 15 g |
| Линейные нагрузки с ускорением | |
| 243ЛА4 | до 150 g |
| К243ЛА4 | до 25 g |
| Одиночные удары с ускорением (243ЛА4) | до 1000 g |