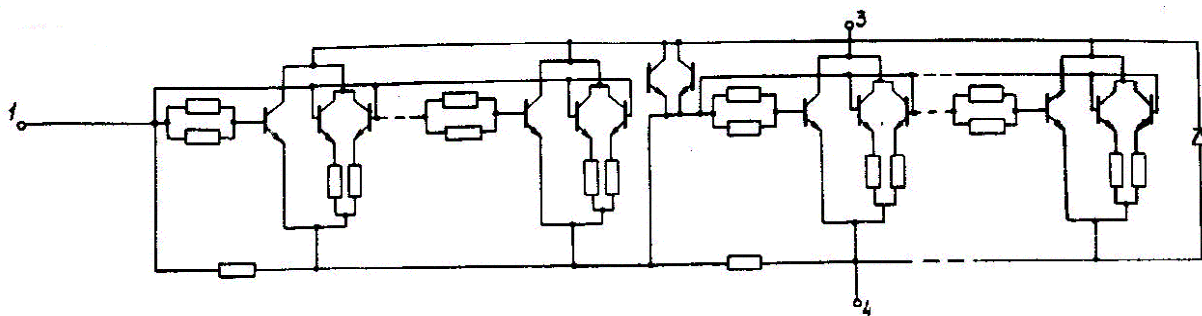


## 286КТ2

Одноканальный токовый ключ со схемой управления. Содержит 292 элемента. Корпус 427.4-1.



**1—управляющий вход, 3—аналоговый выход, 4—аналоговый вход**

### Электрические параметры

Максимальное значение высокого уровня управляющего напряжения	3,7 В
Напряжение коммутации	30 В
Сопротивление открытого ключа	< 0,6 Ом
Ток утечки на выходе	< 10 мА
Время включения	200 нс
Время переключения	1,5 мкс
Диапазон рабочих температур	-60...+85°C
Сохраняемость	15 лет
Минимальная наработка	15 000 ч

### Предельно-допустимые режимы

Максимальное напряжение коммутации	60 В
Минимальное значение низкого уровня управляющего напряжения	-4 В
Максимальное значение низкого уровня управляющего напряжения	0,4 В
Максимальный ток коммутации	3 А
Максимальный импульсный ток коммутации	5 А
Максимальная рассеиваемая мощность в импульсе	500 Вт
Максимальная рассеиваемая мощность без теплоотвода	0,5 Вт
Максимальная частота переключения	100 Гц