

Мультивибраторы — ЭР0.221.003ТУ.

1. Тип ЗД01—ЗД25, черт. ЭР2.212.025

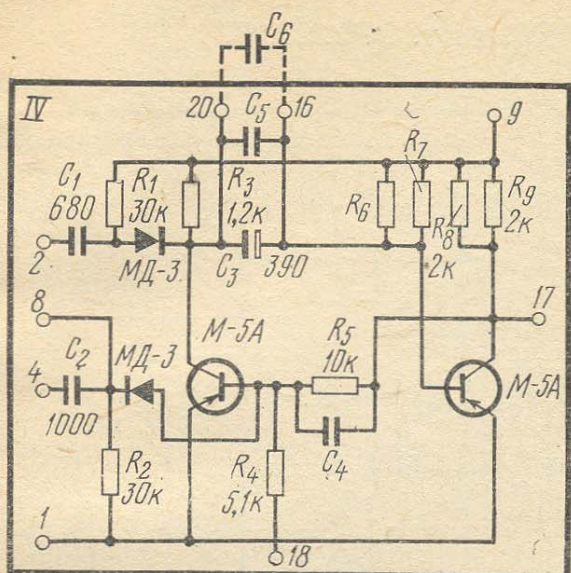


Рис. П18

ТАБЛИЦА ПЕРЕМЕННЫХ ДАННЫХ

Шифр	R ₆ , кОм	R ₇ , кОм	C ₄ , пФ	C ₅ , пФ	C ₆ , пФ
ЗД01	15	—	0,047	—	—
ЗД02	15	—	—	—	1,0
ЗД03	15	—	1,0	—	—
ЗД04	27	27	2,2	—	—
ЗД05	12	—	0,01	—	—
ЗД06	13	—	2200	2200	—
ЗД07	33	33	2200	2200	—
ЗД08	15	—	0,47	—	—
ЗД09	20	—	2200	2200	—
ЗД10	15	—	0,01	—	—
ЗД11	15	—	—	—	0,01
ЗД12	15	—	0,015	—	—
ЗД13	18	—	0,01	0,01	—
ЗД14	12	—	0,047	—	—
ЗД15	27	27	0,06	—	—
ЗД16	12	—	0,1	—	—
ЗД17	15	—	—	—	—
ЗД18	15	—	—	—	0,1
ЗД19	10	—	0,22	—	—
ЗД20	22	22	0,33	—	—
ЗД21	12	—	0,47	—	—
ЗД22	18	18	1,0	—	—
ЗД23	15	—	1,5	—	—
ЗД24	38	33	2,2	—	—
ЗД25	12	—	4,7	—	—