

2. Тип 4Е01 (рис. П.11), 4Е02—4Е07 (рис. П.12), черт. ЭР2.216.007

ТАБЛИЦА ПЕРЕМЕННЫХ ДАННЫХ

Шифр	R_1 кОм	R_2 кОм	Полярность включения ди- одов
4Е02	15	15	Как на схеме рис. П.12
4Е03	1	12	То же
4Е04	10	10	»
4Е05	15	15	Обратная
4Е06	1,6	27	»
4Е07	10	10	»

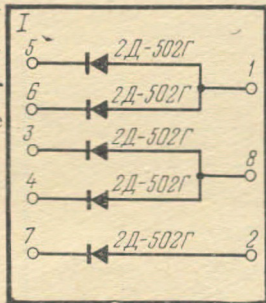


Рис. П.11

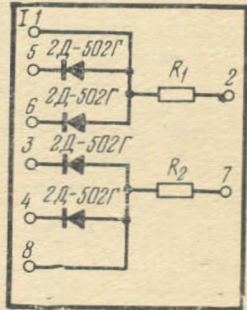
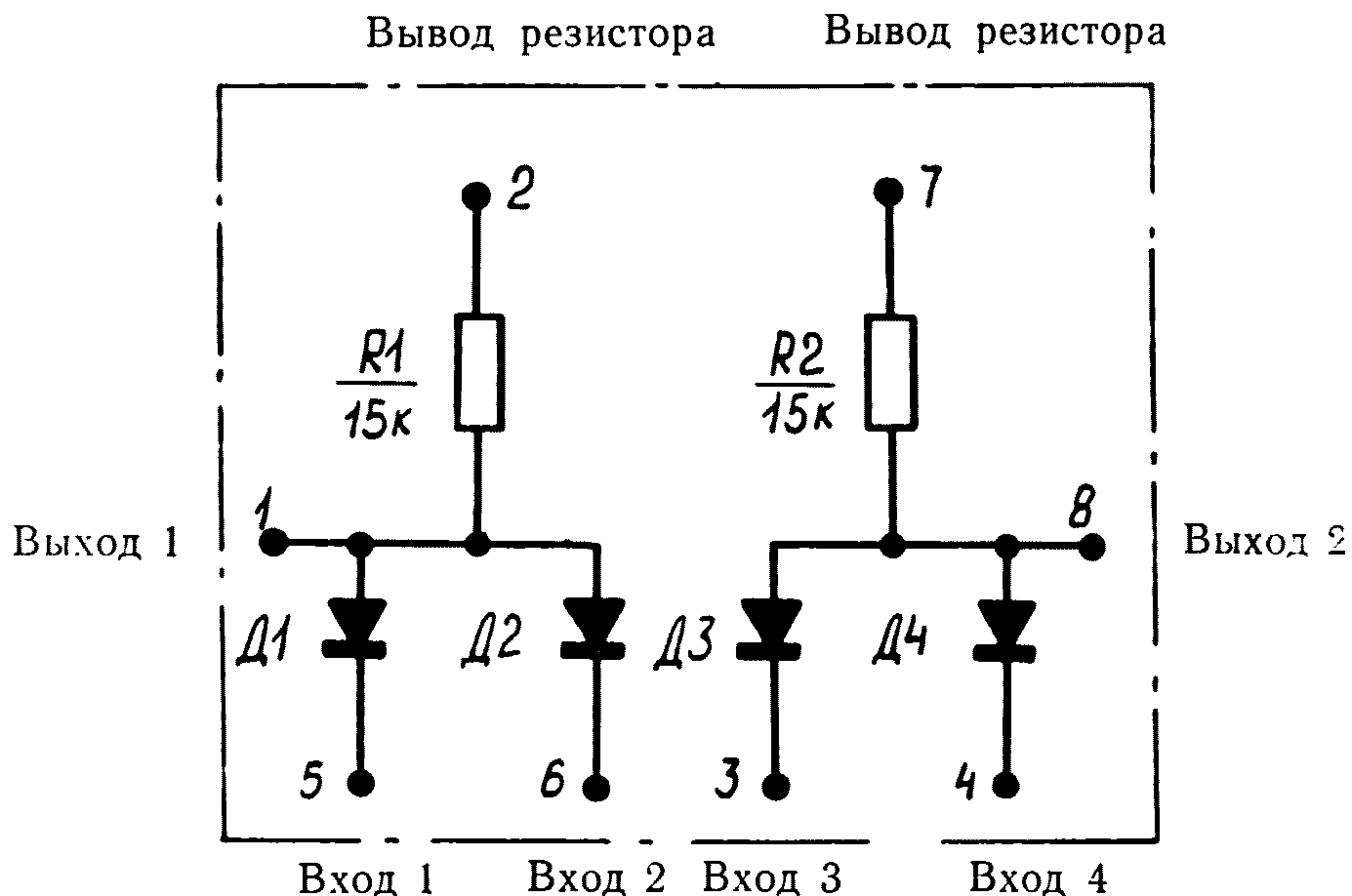


Рис. П.12

Диодно-резисторные цепочки схемы ИЛИ типа 4Е02Н ЭР0 305 010 ТУ



Электрические параметры

Полярность входного импульса	И
Амплитуда входного импульса, не более	10 в
Коэффициент передачи, не менее	0,7
Амплитуда ложного сигнала, не более	0,4 в
Максимальная частота следования входного импульса	10 кгц.
Длительность входного импульса	0,2 ÷ 2 мкс.
Сопротивление нагрузки, не менее	200 ом