

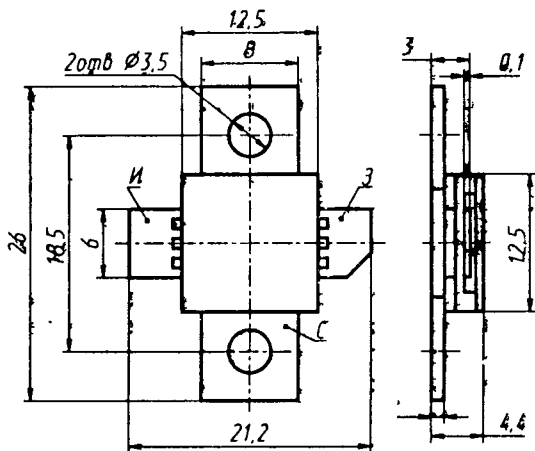
## А843А, А843Б, А843В

Транзисторы кремниевые полевые эпитаксиально-планарные с изолированным затвором и индуцированным каналом *n*-типа. Предназначены для применения во вторичных источниках питания, переключающих и импульсных устройствах, ключевых стабилизаторах и преобразователях напряжения, усилителях, генераторах. Выпускаются в металлокерамическом корпусе с полосковыми выводами. На транзистор допускается наносить условную маркировку: А843А — одна черная точка, А843Б — две черные точки, А843В — три черные точки. Тип прибора указывается в этикетке.

Масса транзистора не более 6 г.

Изготовитель — завод «Пульсар», г. Москва.

А843(А-В)



### Электрические параметры

Крутизна характеристики при $U_{СИ} = 30 \text{ В}$ , $I_C = 1 \text{ А}$ , не менее.....	1 А/В
Начальный ток стока при $U_{СИ} = 30 \text{ В}$ , $U_{ЗИ} = 0$ , не более .....	6 мА
Остаточный ток стока при $U_{СИ} = U_{СИ, \text{МАКС}}$ , $U_{ЗИ} = -10 \text{ В}$ , не более .....	6 мА
Ток стока при $U_{СИ} = 30 \text{ В}$ , $U_{ЗИ} = 25 \text{ В}$ , не менее:	
А843А .....	3 А
А843Б .....	3,5 А
А843В .....	4 А

Сопротивление сток—исток в открытом состоянии при  $U_{зи} = 20$  В,  $I_c = 0,5$  А, не более:

А843А .....	4,5 Ом
А843Б .....	4,2 Ом
А843В .....	4 Ом

### Предельные эксплуатационные данные

Постоянное напряжение сток—исток<sup>1</sup>  
при  $T_k = -60...+100$  °С:

А843А .....	1000 В
А843Б .....	900 В
А843В .....	800 В

Постоянное напряжение затвор—исток  
при  $T_k = -60...+125$  °С .....

30 В

Постоянное напряжение затвор—сток:

А843А .....	1010 В
А843Б .....	910 В
А843В .....	810 В

Постоянная рассеиваемая мощность<sup>2</sup>  
при  $T_k = -60...+35$  °С .....

60 Вт

Температура окружающей среды .....

$-60...T_k =$   
 $= +125$  °С

<sup>1</sup> При  $T_k = +100...+125$  °С напряжение линейно снижается до 800 В для А843А, до 750 В для А843Б, до 650 В для А843В.

<sup>2</sup> При  $T_k = +35...+125$  °С максимально допустимая постоянная рассеиваемая мощность снижается линейно до 17,5 Вт.

Минимальное расстояние от корпуса до начала изгиба выводов 3 мм. Транзисторы пригодны для монтажа в аппаратуре пайкой паяльником. Минимальное расстояние от корпуса до места лужения и пайки 3 мм, температура припоя  $+260 \pm 5$  °С, время пайки не более 3 с. Допустимое число перепаяек — 3.

При установке в аппаратуру транзистор должен плотно

прилегать к теплоотводу. Шероховатость контактной поверхности теплоотвода должна быть не более 1,6 мкм, неплоскостность не более 0,02 мм. Для уменьшения контактного сопротивления следует применять смазки.

Допускается параллельное включение транзисторов без выравнивающих элементов при  $U_{зи} = 15$  В.