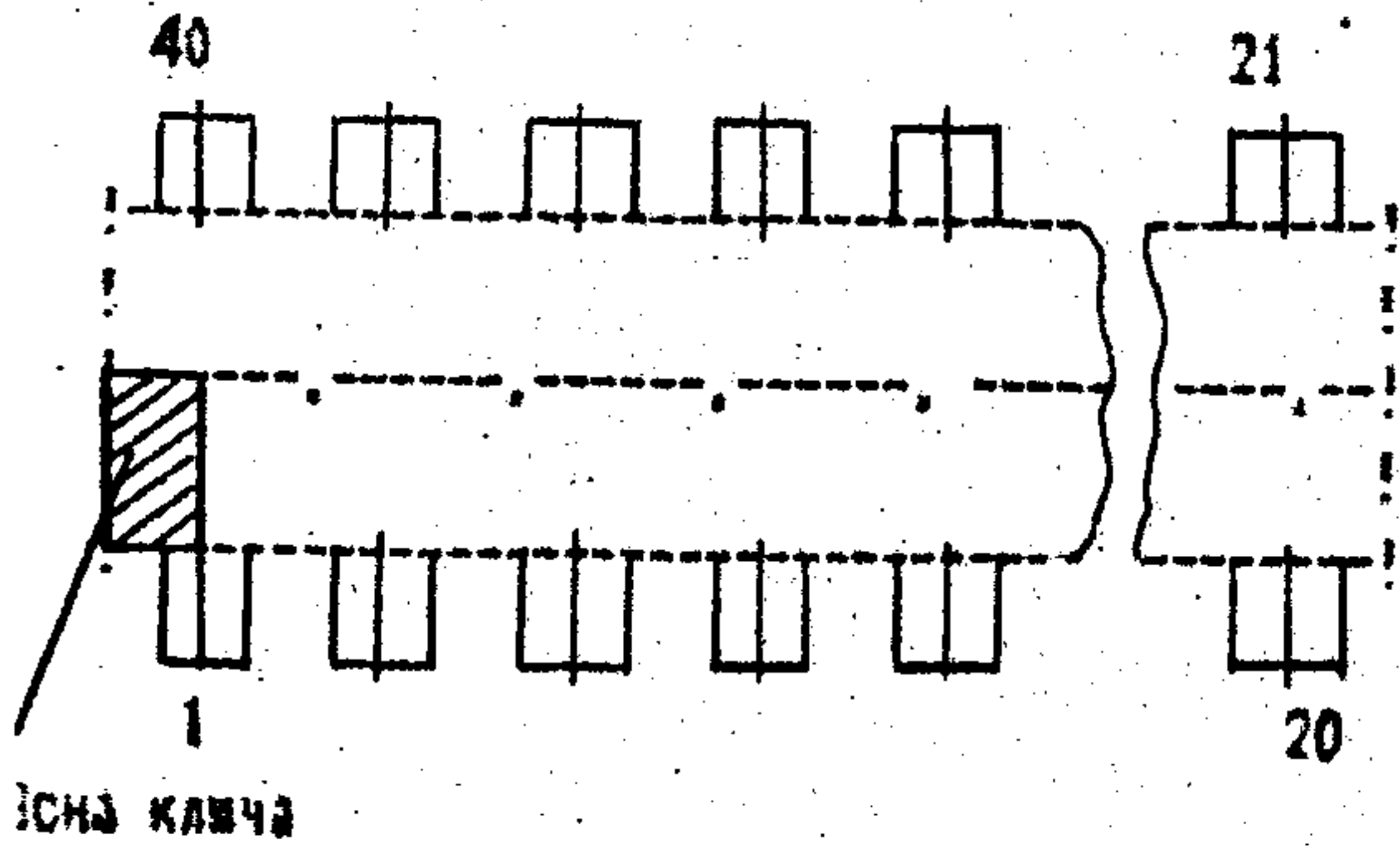


ЭТИКЕТКА

Функциональное назначение: контроллер Т0 ЦСП

Схема расположения выводов



Обозначение выводов показано условно

Масса не более 8,0 г

Содержание драгметаллов в 1000 шт микроплат:

серебра - 67,7156

ТАБЛИЦА НАЗНАЧЕНИЯ ВЫВОДОВ

Обозначение	Назначение
И	Вход кодовой метки
A10	Вход адреса 10
A0	Вход адреса 0
A1	Вход адреса 1
A2	Вход адреса 2
A3	Вход адреса 3
A4	Вход адреса 4
A5	Вход адреса 5
A6	Вход адреса 6
A7	Вход адреса 7
A	Выход сравнения адреса
P	Вход переключения режима работы
C	Выход тактовой частоты
E	Вход разрешения
D0	Вход данных
D1	Вход данных
D2	Вход данных
D3	Вход данных
T1	Выход передатчика
CV	Общий вывод
T2	Выход передатчика
K2	Вход управления кодом
K1	Вход управления кодом
N7	Выход кода
N6	Выход кода
N5	Выход кода

ОСНОВНЫЕ ЭЛЕКТРИЧЕСКИЕ ПАРАМЕТРЫ ПРИ $t=(25\pm 10)$ град. С

Наименование параметра, единица измерения, режим измерения	Буквен-ное обозначение	Норма
Выходное напряжение низкого уровня, В, при $U_{cc}=4,5В; U_{i1}=0,9В(0,9В)X; U_{ih}=4,0В(3,0В)X; I_o=3,2мА$	U_{ol}	0,4
Выходное напряжение высокого уровня, В, при $U_{cc}=4,5В; U_{i1}=0,9В(0,9В)X; U_{ih}=4,0В(3,0В)X; I_o=1,6мА$	U_{oh}	4,1
Ток потребления, мА, при $U_{cc}=5,5В; U_{i1}=0В; U_{ih}=5,5В$	I_{cc}	10
Время задержки распространения при выключении и вкл. от входа 38 к выходу 39, нс, при $U_{cc}=4,5В, C_L=50пФ$	t_{ph}	120

X - для ТТЛ совместимых входов

Продолжение таблицы

27	N4	Выход кода
28	N3	Выход кода
29	N2	Выход кода
30	N1	Выход кода
31	N0	Выход кода
32	V4	Выход управления
33	V2	Выход управления
34	V1	Выход управления
35	V0	Выход управления
36	ME	Выход младшего разряда кода
37	R1	Вход информации
38	R2	Вход информации
39	S	Выход информации
40	U _{cc}	Вывод питания

Место для штампа ОТК

И174-0012

И174-0012