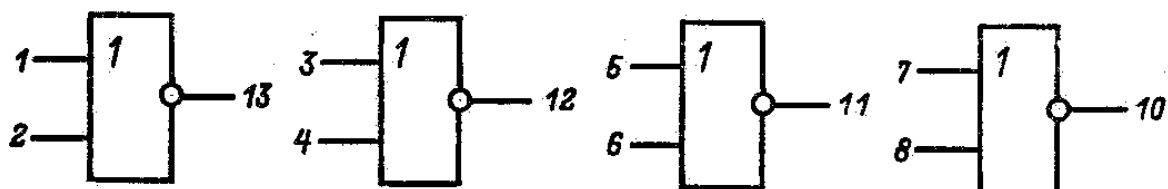
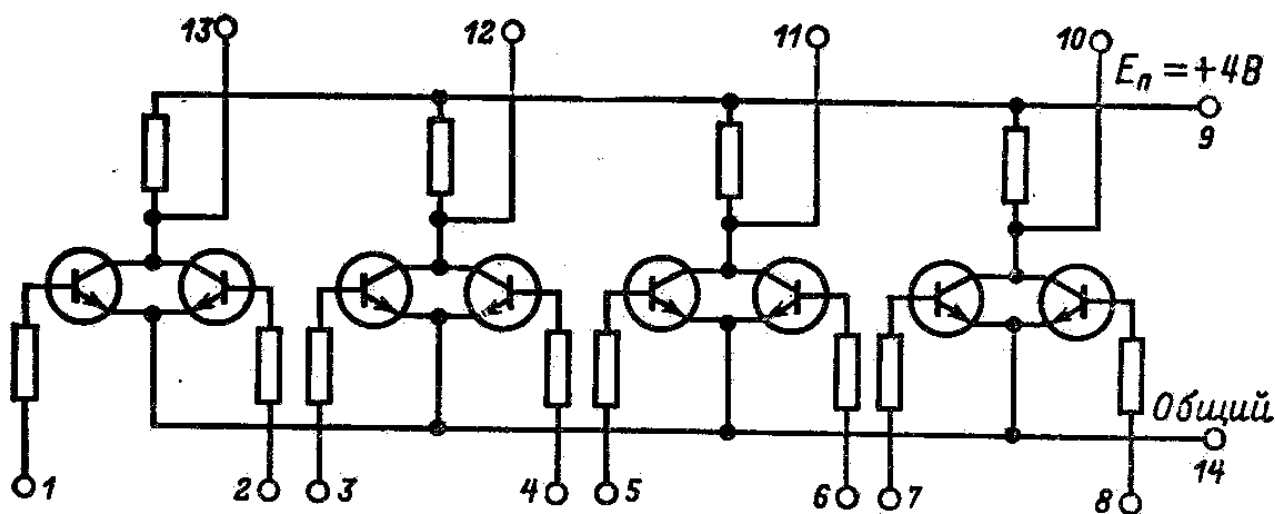


1ЛБ131, К1ЛБ131, К113ЛЕ1

Четыре двухвходовых логических элемента ИЛИ-НЕ. Тип логики: РТЛ.
Корпус плоский металлостеклянный 401.14-4. Масса 0,45 г.



Электрические параметры

Напряжение питания	4 В ± 5%
Мощность потребления	не более 3,20 мВт
Входной ток $I_{ВХ}^1$	
1ЛБ131	не более 18 мкА
К1ЛБ131	не более 20,5 мкА
К113ЛЕ1	не более 38 мкА
Выходное напряжение $U_{ВЫХ}^0$	
1ЛБ131, К113ЛЕ1	не более 0,20 В
К1ЛБ131	не более 0,22 В
Выходное напряжение $U_{ВЫХ}^1$ (К1ЛБ131)	не менее 0,78 В
Входное напряжение (К113ЛЕ1)	не более 4,4 В
Обратное входное напряжение (К113ЛЕ1)	не более 3 В
Время задержки	
1ЛБ131	не более 400 нс
К1ЛБ131	не более 500 нс
Выходной ток $I_{ВЫХ}^1$	
1ЛБ131	78-122 мкА
К1ЛБ131	82-150 мкА
К113ЛЕ1	78-270 мкА
Статическая помехоустойчивость	
при 25°C	не более 0,25 В
при 70°C	не более 50 мВ
Коэффициент разветвления (1ЛБ131, К113ЛЕ1)	4

Условия эксплуатации

Температура окружающей среды	
1ЛБ131	-60...+85°C
К1ЛБ131	-10...+70°C
Многочисленное циклическое изменение температуры	

1ЛБ131	-60...+85°C
К1ЛБ131, К113ЛЕ1	-10...+70°C
Относительная влажность воздуха 98% при температуре 40°C	
Давление окружающего воздуха	
1ЛБ131	$6,7 \times 10^2 \dots 3 \times 10^5$ Па
Вибрационные нагрузки	
1ЛБ131	до 40 g (5-5000 Гц)
К1ЛБ131	до 5 g (5-600 Гц)
Многokратные удары с ускорением	
1ЛБ131	до 150 g
К1ЛБ131	до 15 g
Линейные нагрузки с ускорением	
1ЛБ131	до 150 g
К1ЛБ131	до 25 g
Одиночные удары с ускорением (1ЛБ131) до 1000 g	