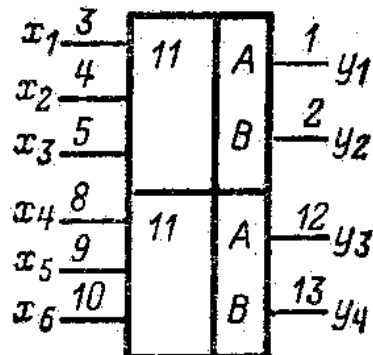
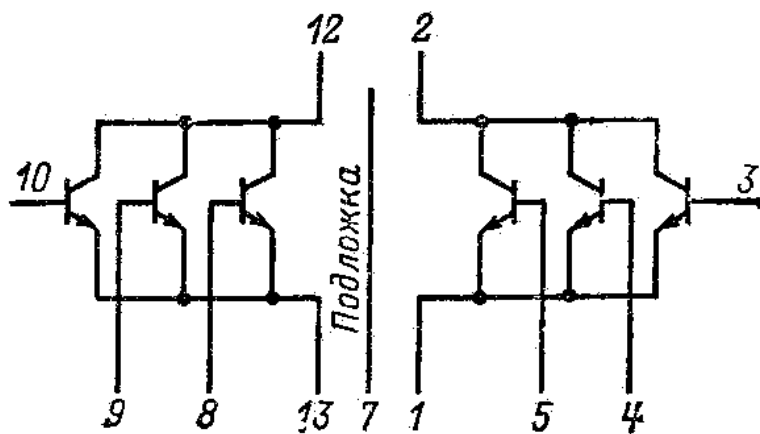


К137ЛД1 (К1ЛП371), К137ЛД2 (К1ЛП372)

Два трехходовых расширителя по ИЛИ. ЭСЛ-технология. Сдержит 6 интегральных элементов.
Корпус прямоугольный пластмассовый 201.14-1. Масса 1 г. Выводы: общий – 14; +Uп – 6,7.



Электрические параметры

Входной ток $I_{ВХ}^1$	не более 200 мкА
Входное напряжение $U_{ВЫХ}^1$	
К137ЛД1	-0,74...-0,81 В
К137ЛД2	-0,71...-0,84 В
Ток утечки базы	не более 1 мкА
Ток утечки коллектора	не более 5 мкА

Условия эксплуатации

Температура окружающей среды	от -10 до +70°C
Многokrатное циклическое изменение температуры	от -10 до +70°C
Относительная влажность воздуха при +20°C	до 98%
Вибрационные нагрузки	до 5 g (5-600 Гц)
Многokrатные удары с ускорением	до 15 g
Линейные нагрузки с ускорением	до 25 g