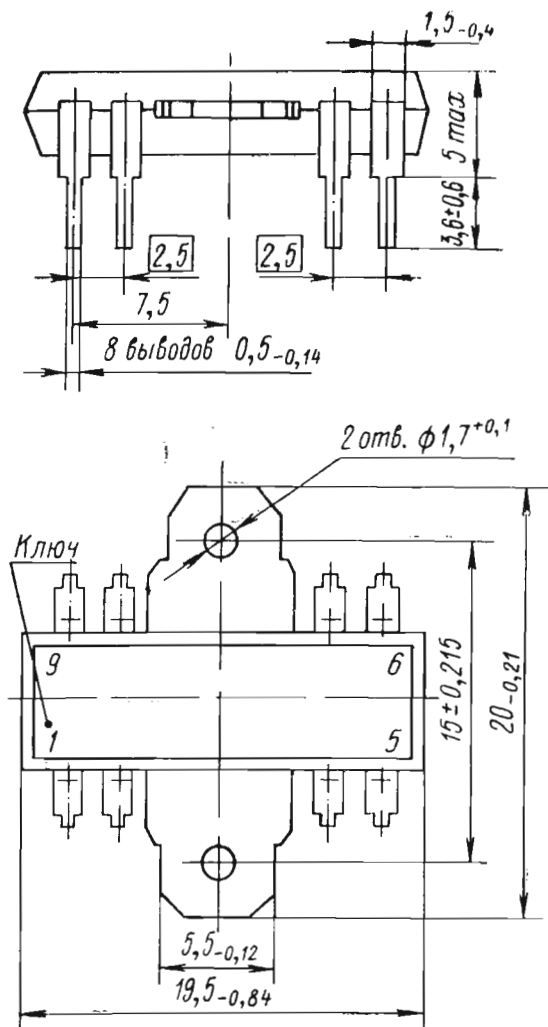


МИКРОСХЕМЫ ИНТЕГРАЛЬНЫЕ СЕРИИ К174

Общие данные

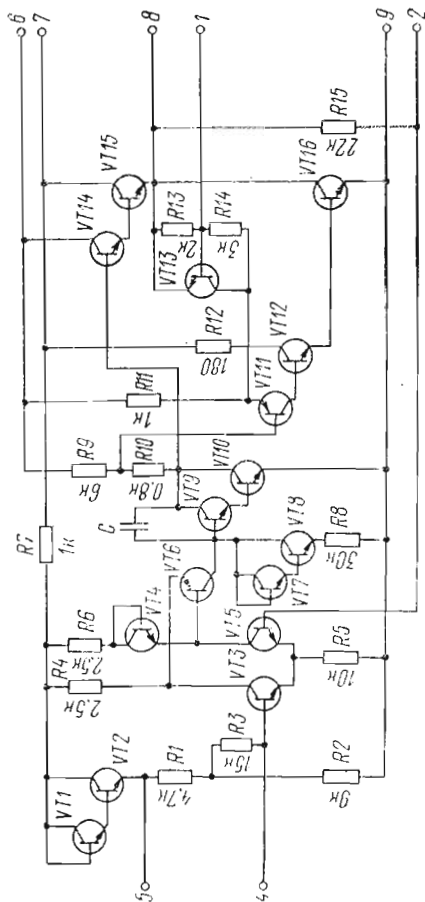
ГАБАРИТНЫЙ ЧЕРТЕЖ МИКРОСХЕМЫ К174УН4 (А, Б)

(корпус 201.9-1)



Масса не более 1,2 г

ПРИНЦИПИАЛЬНАЯ СХЕМА



- | | |
|--------------------|-------------------|
| 1 — коррекция | 6 — вольт-добавка |
| 2 — обратная связь | 7 — +9 В |
| 3 — свободный | 8 — выход |
| 4 — вход | 9 — общий |
| 5 — фильтр | |

174УН4А
174УН4Б

УСИЛИТЕЛЬ МОЩНОСТИ ТОЛЬКО ЗВУКОВЫХ
ТРАКТОВ

ОСНОВНЫЕ ТЕХНИЧЕСКИЕ ДАННЫЕ

(при температуре $25 \pm 10^\circ\text{C}$)

Напряжение питания, В	$9 \pm 10\%$
Ток потребления, мА, не более	10
Входное сопротивление, кОм, не менее	10
Коэффициент усиления напряжения	от 4 до 10
Коэффициент гармоник, %, не более:	
при $U_{\text{вх}}=0,1$ В; $U_{\text{вых}}=2$ В; $U_{\text{п}}=9$ В	2
» $U_{\text{вх}}=0,1$ В; $U_{\text{вых}}=1,7$ В; $U_{\text{п}}=9$ В	2
» $P_{\text{вых}}=1,4$ Вт; $U_{\text{вых}}=2,37$ В	10
» $P_{\text{вых}}=1,0$ Вт; $U_{\text{вых}}=2,0$ В	10
Нестабильность коэффициента усиления напряже-	
ния, %, не более:	
при $U_{\text{п}}=9$ В	± 20
» $U_{\text{п}}=9,9$ В	
К174УН4А	± 20
К174УН4Б	± 30

ПРЕДЕЛЬНО ДОПУСТИМЫЕ ЗНАЧЕНИЯ ПАРАМЕТРОВ
И РЕЖИМОВ ЭКСПЛУАТАЦИИ

Напряжение питания, В:	
максимальное	9,9
минимальное	8,1
Максимальное входное напряжение, В:	
К174УН4А	2
К174УН4Б	1,7
Максимальное амплитудное значение тока в на-	
грузке, мА:	
К174УН4А	840
К174УН4Б	710
Минимальное сопротивление нагрузки, Ом	4
Температура кристалла, $^\circ\text{C}$	125