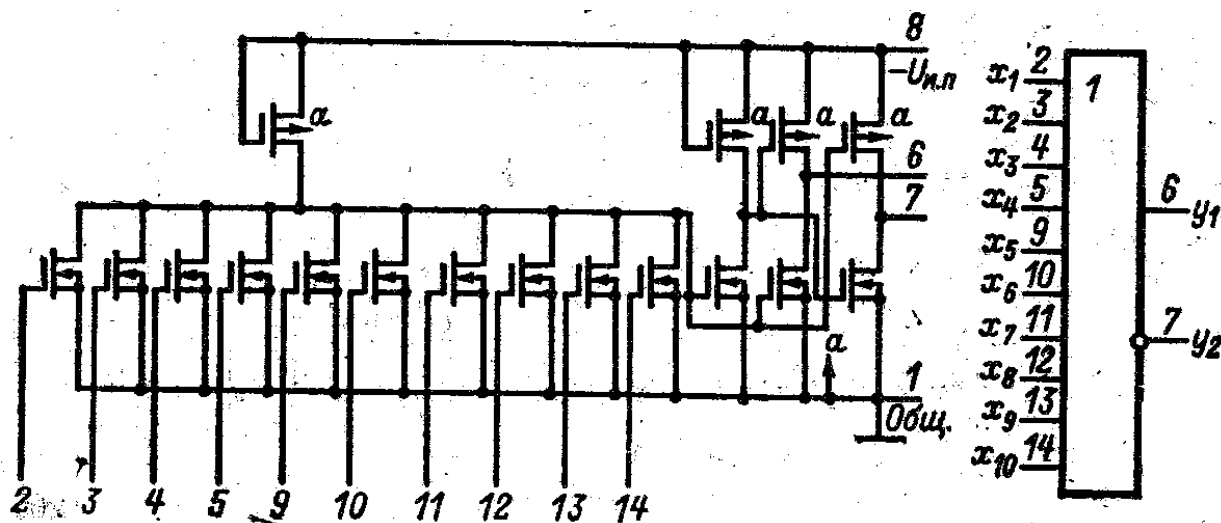


1ЛБ782, К1ЛБ782 (178ЛМ2, К178ЛМ2)

Элемент 10ИЛИ-НЕ/10ИЛИ

Корпус прямоугольный металлостеклянный 401.14-2. Выводы: общий – 1; -Уп – 8.



Электрические параметры

Напряжение питания	27 В ± 10%
Ток потребления	не более 2,5 мА
Выходное напряжение $U^0_{ВЫХ}$	
1ЛБ782	не более -0,5 В
К1ЛБ782	не более -2,0 В
Выходное напряжение $U^I_{ВЫХ}$	
1ЛБ782	не менее -9,5 В
К1ЛБ782	не менее -7,5 В
Входной ток (для К1ЛБ782)	не более 1,3 мА
Время задержки распространения $t_{ЗДР.СР}$	
1ЛБ782 (при $C_H = 200$ пФ)	не более 1,9 мкс
К1ЛБ782 (при $C_H = 20$ пФ)	не более 0,6 мкс
Входное сопротивление	не более 15 МОм
Напряжение помехи $U_{п.ст.}$	не более 1,0 В
Коэффициент разветвления	15

Условия эксплуатации

	1ЛБ782	К1ЛБ782
Температура окружающей среды	от -60 до +85°C	от +1 до +70°C
Многokrатное циклическое изменение температуры	от -60 до +85°C	от +1 до +70°C
Относительная влажность воздуха	до 98% (при +45°C)	до 98% (при +20°C)
Атмосферное давление	от 670 до 3×10^5 Па	-
Вибрационные нагрузки	до 15 г (5-3000 Гц)	до 5 г (5-600 Гц)
Многokrатные удары с ускорением	до 75 г	до 15 г
Линейные нагрузки с ускорением	до 100 г	до 25 г
Одиночные удары с ускорением	до 500 г	-