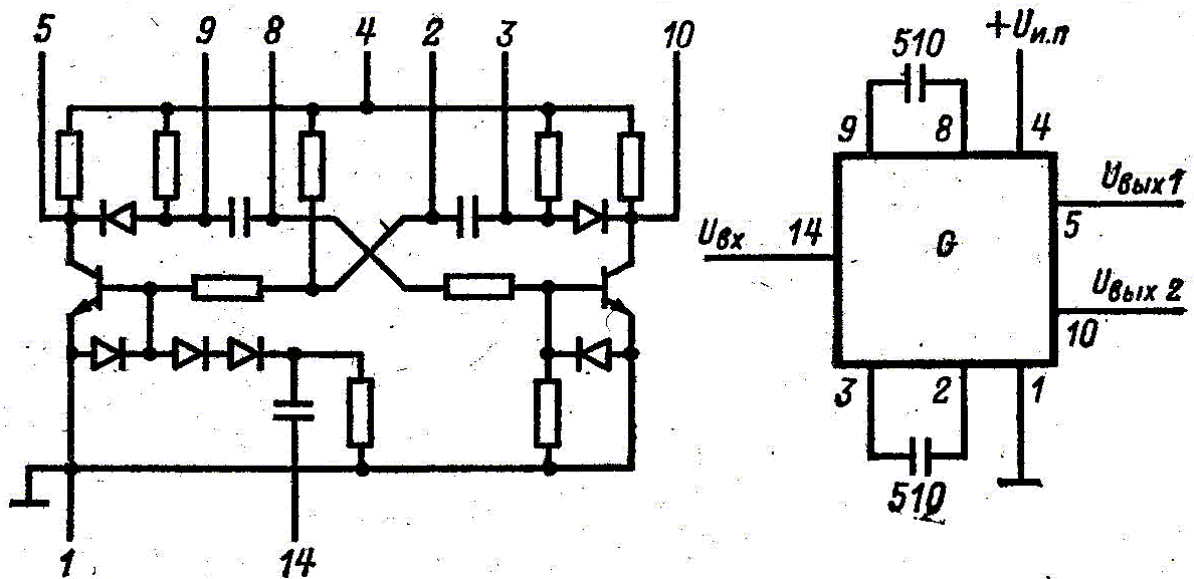


## 218АГ1 (2ГФ182), К218АГ1 (К2ГФ182)

Ждущий мультивибратор.

Корпус металлостеклянный прямоугольный 151.15-2. Масса 1,8 г (по некоторым источникам 3 г).



### Электрические параметры

Номинальное напряжение питания	+6,3 В ± 10%
Амплитуда запускающего импульса отрицательной полярности	2,5...6 В
Длительность запускающего импульса	> 0,3 мкс
Амплитуда импульсов выходного напряжения	> 2,8 В
Мощность потребления	< 76 мВт
Время задержки включения	< 1,0 мкс
Время задержки выключения	< 0,15 мкс
Длительность выходного импульса без навесных элементов	
218АГ1	0,6...1,5 мкс
К218АГ1	0,6...1,7 мкс (по некоторым источникам 0,8...1,4 мкс)
Нестабильность длительности выходного импульса	< 15%
Сопротивление нагрузки	2 кОм ± 5%
Емкость нагрузки	100 пФ
Помехоустойчивость	не хуже 0,8 В
Рабочая частота	< 250 кГц

### Предельно допустимые режимы эксплуатации

Температура окружающей среды	
218АГ1	-60...+70°C
К218АГ1	-45...+70°C (старые выпуски -30...+70°C)
Относительная влажность воздуха до 98% при температуре +40°C	
Атмосферное давление (218АГ1)	6,7x10 <sup>2</sup> ...3x10 <sup>5</sup> Па
Вибрационные нагрузки	
218АГ1	до 40 g (5-5000 Гц)
К218АГ1	до 10 g (1-600 Гц)
Многokратные удары с ускорением	
218АГ1	до 150 g
К218АГ1	до 15 g
Линейные нагрузки с ускорением	
218АГ1	до 150 g
К218АГ1	до 25 g
Одиночные удары с ускорением (218АГ1)	до 1000 g