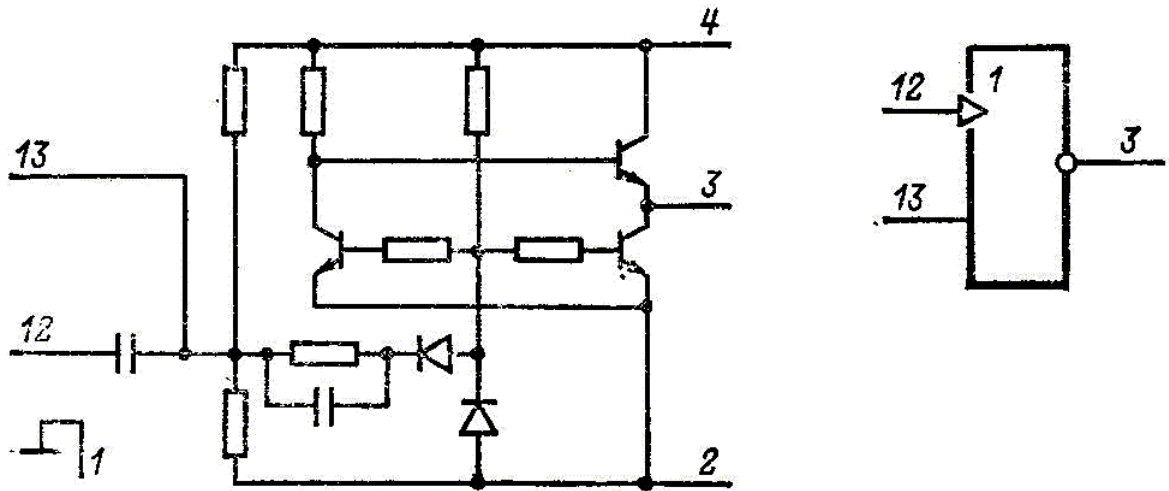


218ЛН2 (2ЛН182), К218ЛН2 (К2ЛН182)

Элемент НЕ (инвертор отрицательных импульсов), ДТЛ логика. Содержит 14 интегральных элементов
Корпус металлоглазанный прямоугольный 151-15-2. Масса 1,8 г (по некоторым источникам 3 г).



Электрические параметры

Номинальное напряжение питания	+6,3 В ± 10%
Амплитуда импульсов входного напряжения	
218ЛН2	2,7...6,0 В
К218ЛН2	2,8...4,0 В
Амплитуда импульсов выходного напряжения	
218ЛН2	> 4,0 В
К218ЛН2	> 3,5 В
Мощность потребления	< 27,8 мВт
Время задержки включения:	
218ЛН2	< 0,11 мкс
К218ЛН2	< 0,15 мкс
Время задержки выключения:	
218ЛН2	< 0,20 мкс
К218ЛН2	< 0,25 мкс
Коэффициент разветвления по выходу	3
Остаточное напряжение (К218ЛН2)	< 0,20 В (< 0,15 В)*

* по некоторым источникам

Предельно допустимые режимы эксплуатации

Температура окружающей среды	
218ЛН2	-60...+70°C
К218ЛН2	-45...+70°C (старые выпуски -30...+70°C)
Относительная влажность воздуха до 98% при температуре +40°C	
Атмосферное давление (218ЛН2)	$6,7 \times 10^2 \dots 3 \times 10^5$ Па
Вибрационные нагрузки	
218ЛН2	до 40 г (5-5000 Гц)
К218ЛН2	до 10 г (1-600 Гц)
Многokратные удары с ускорением	
218ЛН2	до 150 г
К218ЛН2	до 15 г
Линейные нагрузки с ускорением	
218ЛН2	до 150 г
К218ЛН2	до 25 г
Одиночные удары с ускорением (218ЛН2)	до 1000 г