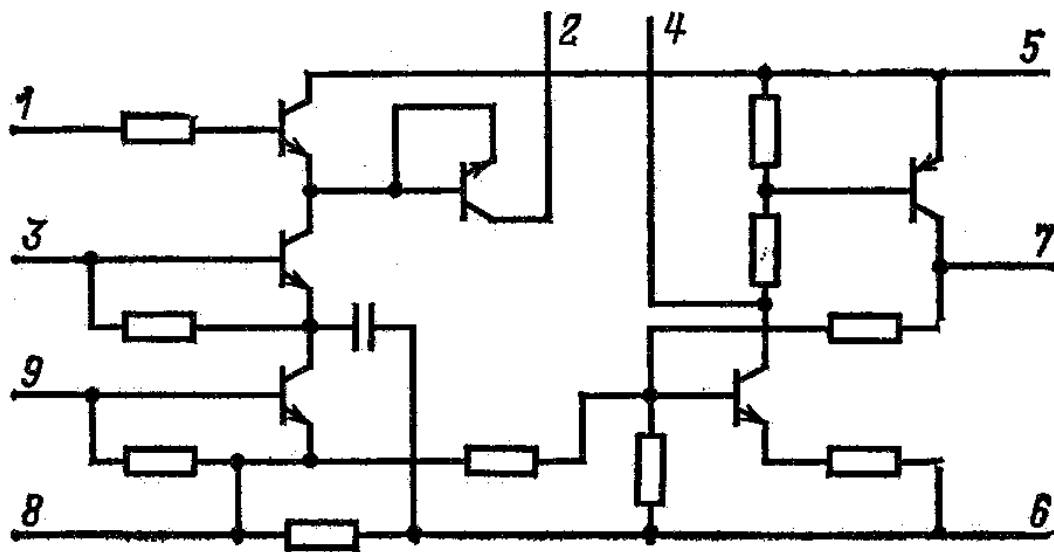


## К224ХП1

Устройство опознавания для декодера SECAM. Содержит 22 интегральных элемента. Корпус полимерный 9-выводной однорядный 115.9-1.



Назначение выводов: 1 — вход кадрового синхроимпульса; 2 — выход 1 схемы совпадения; 3 — вход цветоразностного сигнала В-У; 4 — вход 1 триггера; 5 — напряжение питания ( $U_{п}$ ); 6 — общий; 7 — выход; 8 — выход 2 схемы совпадения; 9 — вход цветоразностного сигнала R-У.

### Электрические параметры

Напряжение питания	$12\text{ В} \pm 10\%$
Выходное напряжение	
на выводе 7	$> 9,5\text{ В}$
на выводе 8	$> 8,5\text{ В}$
Ток потребления	$< 12,5\text{ мА}$

### Предельно допустимые режимы эксплуатации

Температура окружающей среды	$-30 \dots +50^{\circ}\text{C}$
Относительная влажность воздуха при $+25^{\circ}\text{C}$	до 98%
Вибрационные нагрузки (5-600 Гц)	до 5 g
Многokратные удары с ускорением	до 15 g
Линейные нагрузки с ускорением	до 25 g