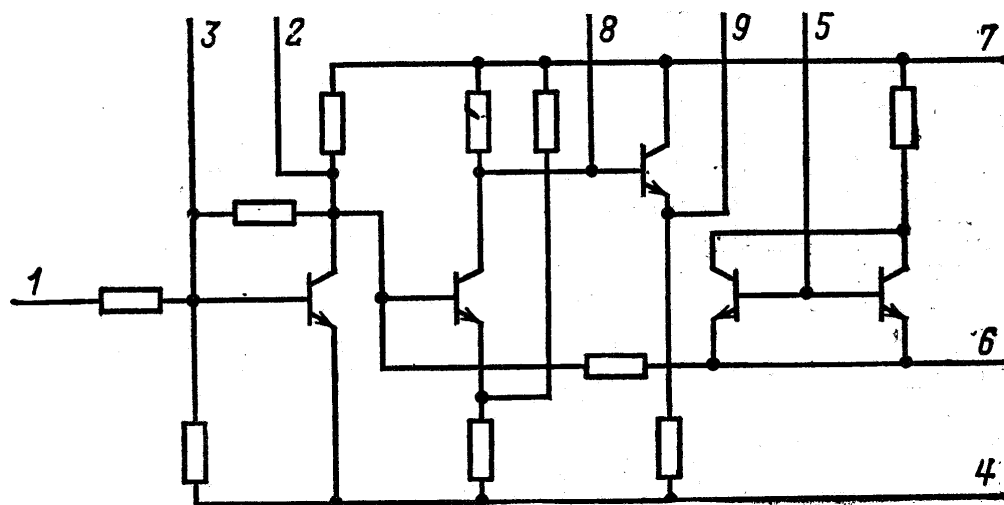


К224УН2

Микросхема представляет собой усилитель со специальной (спадающей) частотной характеристикой. Содержит 13 интегральных элементов. Корпус прямоугольный пластмассовый 115.9-1.



Электрические параметры

Напряжение питания	+9 В±20%
Ток потребления	не более 28 мА
Потребляемая мощность	не более 250 мВт
Выходное напряжение	1,5...4,5 В
Частота	300...3400 Гц
Коэффициент усиления напряжения	не менее 5,0
Коэффициент нарастания АЧХ	8,9...10,9 дБ
Коэффициент гармоник	не более 6%

Предельно допустимые режимы эксплуатации

Температура окружающей среды	-30...+50°C
Относительная влажность воздуха при +25°C	до 98%
Вибрационные нагрузки (5-600 Гц)	до 5 g
Многokратные удары с ускорением	до 15 g
Линейные нагрузки с ускорением	до 25 g