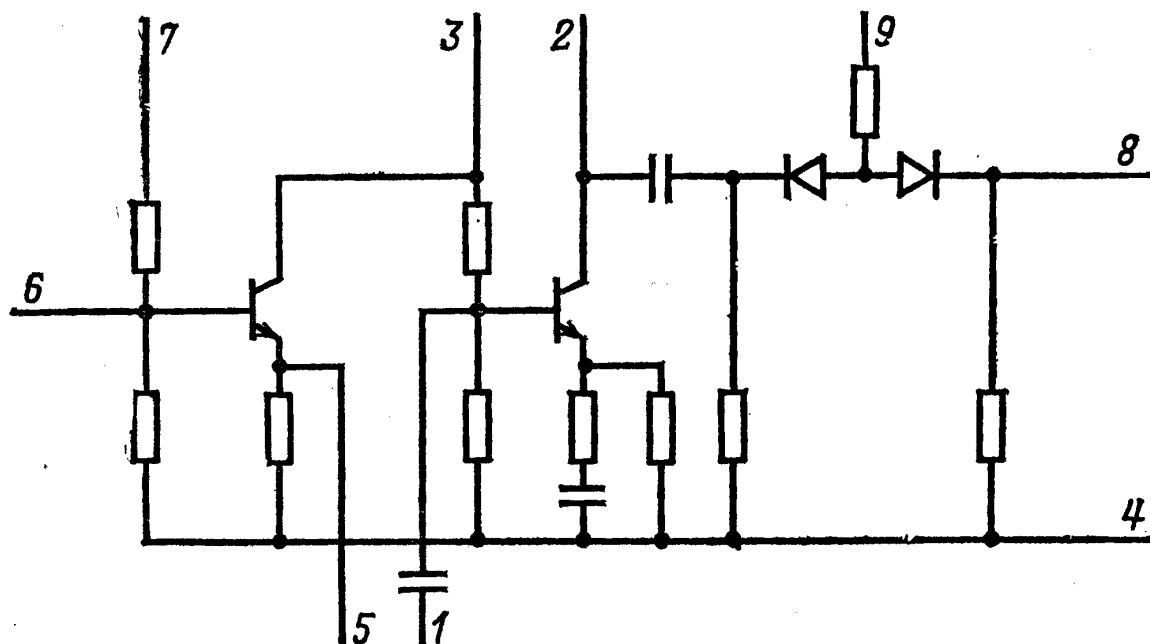


## К224УП1

Микросхема представляет собой усилитель-ограничитель сигналов цветности. Корпус прямоугольный пластмассовый 115.9-1.



### Электрические параметры

|                                 |                |
|---------------------------------|----------------|
| Напряжение питания              | +12 В±10%      |
| Ток потребления                 | не более 10 мА |
| Выходное напряжение             |                |
| на выводе 5                     | 4,4...6,8 В    |
| на выводе 8                     | 0,37...0,58 В  |
| Коэффициент усиления напряжения | 11...20        |
| Входное сопротивление           | не менее 3 кОм |

### Предельно допустимые режимы эксплуатации

|   |             |
|---|-------------|
| Температура окружающей среды              | -30...+50°C |
| Относительная влажность воздуха при +25°C | до 98%      |
| Вибрационные нагрузки (5-600 Гц)          | до 5 g      |
| Многokратные удары с ускорением           | до 15 g     |
| Линейные нагрузки с ускорением            | до 25 g     |