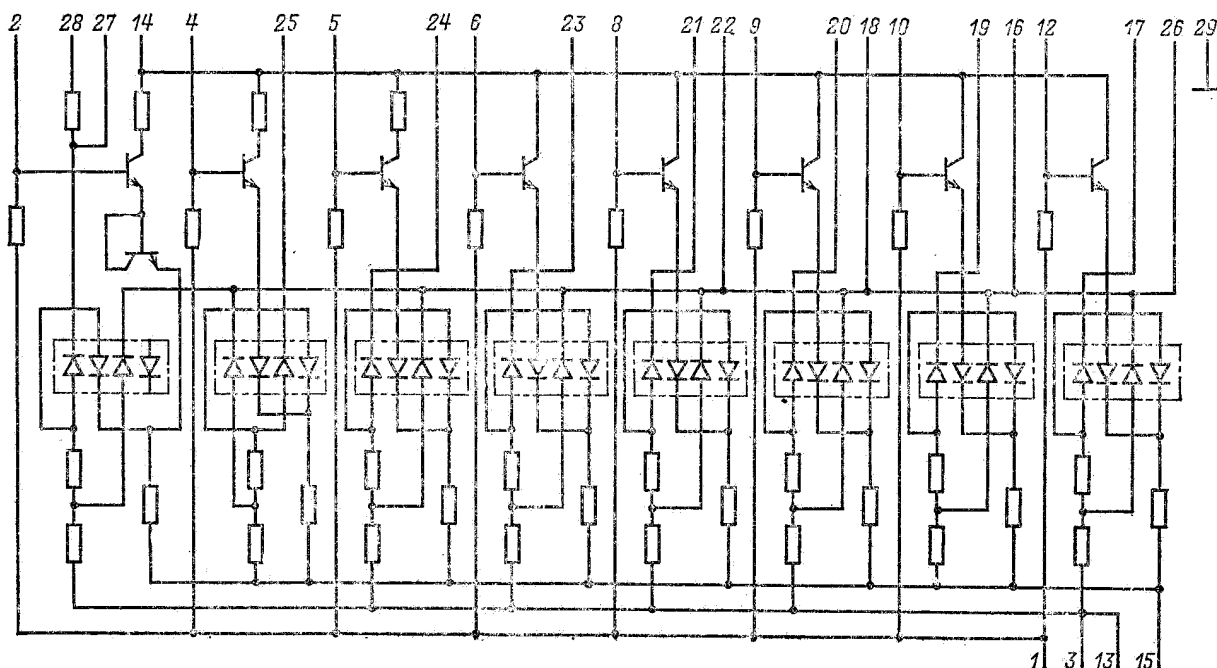


252ПА1, К252ПА1 (К2ПА521)

Микросхема представляет собой преобразователь декодирующий восьмиразрядный положительных токов. Содержит 77 интегральных элементов. Корпус прямоугольный металлостеклянный 157.29-1.



Электрические параметры

Напряжение питания	$\pm 6 \text{ В} \pm 10\%$, $+12 \text{ В} \pm 1\%$
Напряжение опорного источника питания	$6 \text{ В} \pm 0,1\%$
Контрольное напряжение	$3 \dots 8 \text{ мВ}$
Отношение сопротивления цепи тока первого разряда к сопротивлению резистора обратной связи	$3 \pm 0,5\%$
Весовой ток 1-го разряда (I_1)	$2,5 \text{ мА} \pm 0,075\%$
Весовой ток 2-го разряда (I_2)	$1/2 I_1 \pm 0,1\%$
Весовой ток 3-го разряда (I_3)	$1/4 I_1 \pm 0,2\%$
Весовой ток 4-го разряда (I_4)	$1/8 I_1 \pm 0,4\%$
Весовой ток 5-го разряда (I_5)	$1/16 I_1 \pm 0,8\%$
Весовой ток 6-го разряда (I_6)	$1/32 I_1 \pm 1,6\%$
Весовой ток 7-го разряда (I_7)	$1/64 I_1 \pm 3,2\%$
Весовой ток 8-го разряда (I_8)	$1/128 I_1 \pm 6,4\%$
Входное напряжение $U^1_{\text{вх}}$	не менее 24 В
Входное напряжение $U^0_{\text{вх}}$	не более $0,5 \text{ В}$
Уровень входного напряжения управления	не более 4 В
Максимальная рассеиваемая мощность	450 мВт

Предельно допустимые режимы эксплуатации

Температура окружающей среды	
252ПА1	$-60 \dots +70^\circ\text{C}$
К252ПА1	$-45 \dots +55^\circ\text{C}$
Относительная влажность воздуха при $+25^\circ\text{C}$	до 98%
Атмосферное давление (252ПА1)	$5 \text{ мм рт.ст.} \dots 3 \text{ атм}$
Вибрационные нагрузки	
252ПА1 (1-5000 Гц)	до 40 г
К252ПА1 (1-600 Гц)	до 10 г
Многочисленные удары с ускорением	
252ПА1	до 150 г
К252ПА1	до 75 г
Одиночный удар (252ПА1)	до 1500 г
Линейные нагрузки с ускорением	
252ПА1	до 500 г
К252ПА1	до 25 г