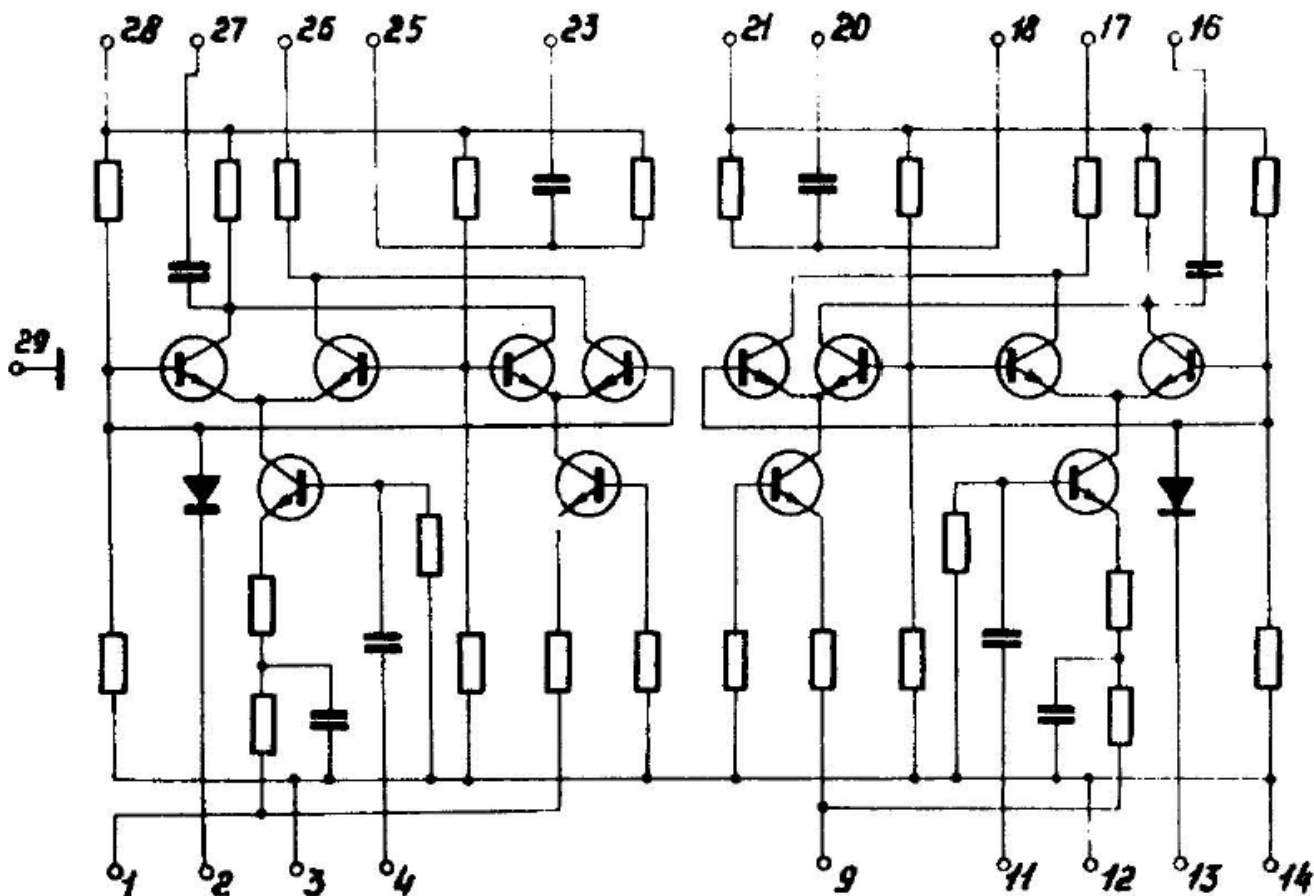


К277КТ1

Микросхема представляет собой электронный ключ. Корпус прямоугольный металлоглазанный 127.29-1.



Электрические параметры

Напряжение питания	$\pm 6,3 \text{ В} \pm 10\%$
Коэффициент усиления входного сигнала	
на частоте 1 МГц	не менее 5 дБ
на частоте 12 МГц	не менее 2,5 дБ
Рабочий диапазон частот	1...12 МГц
Мощность потребления	не более 450 мВт
Коэффициент подавления	
на частоте 1 МГц	не менее 55 дБ
на частоте 12 МГц	не менее 40 дБ
Коэффициент паразитной связи между ключами	
на частоте 1 МГц	не менее 55 дБ
на частоте 12 МГц	не менее 30 дБ
Напряжение разбаланса	
277КТ1	не более 20 мВ
К277КТ1	не более 80 мВ
Коэффициент ослабления двух последовательно включенных ключей	
на частоте 1 МГц	не менее 70 дБ
на частоте 12 МГц	не менее 40 дБ
Гарантийная наработка (277КТ1)	25 000 ч
Срок сохраняемости (277КТ1)	25 лет