



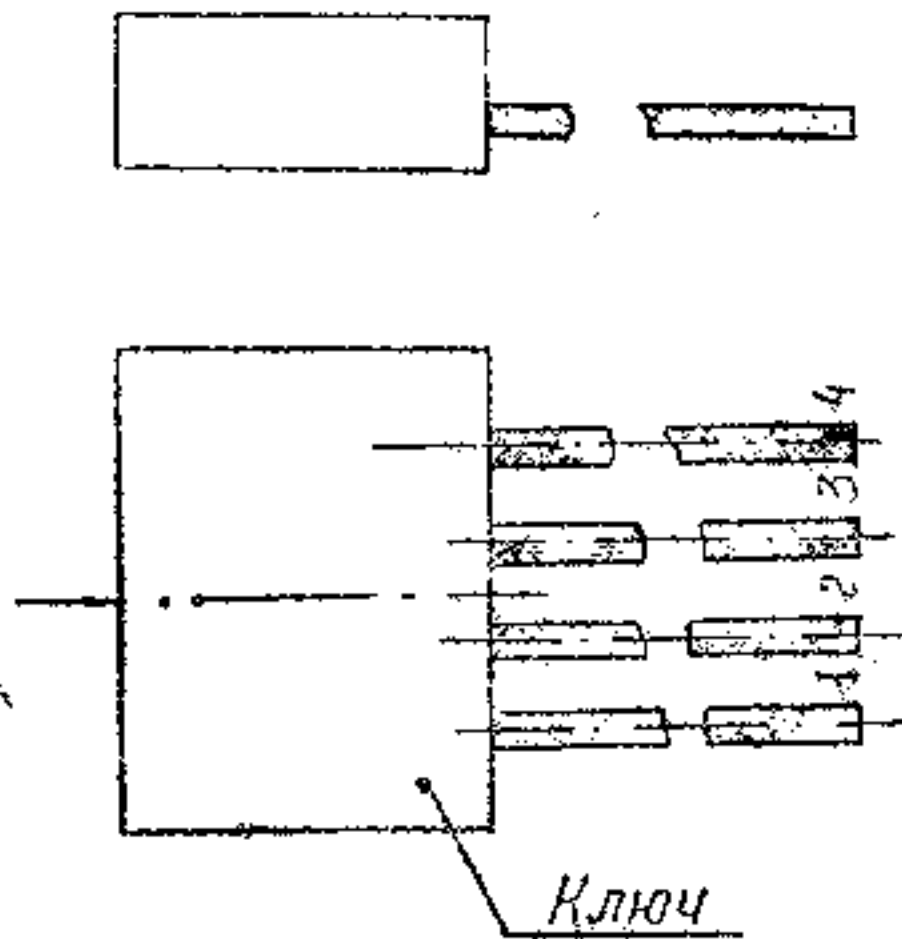
Э Т И К Е Т К А

Интегральная микросхема типа К286КТ2. Основное функциональное назначение — ключ тока.

Климатическое исполнение — УХЛ

Схема расположения выводов

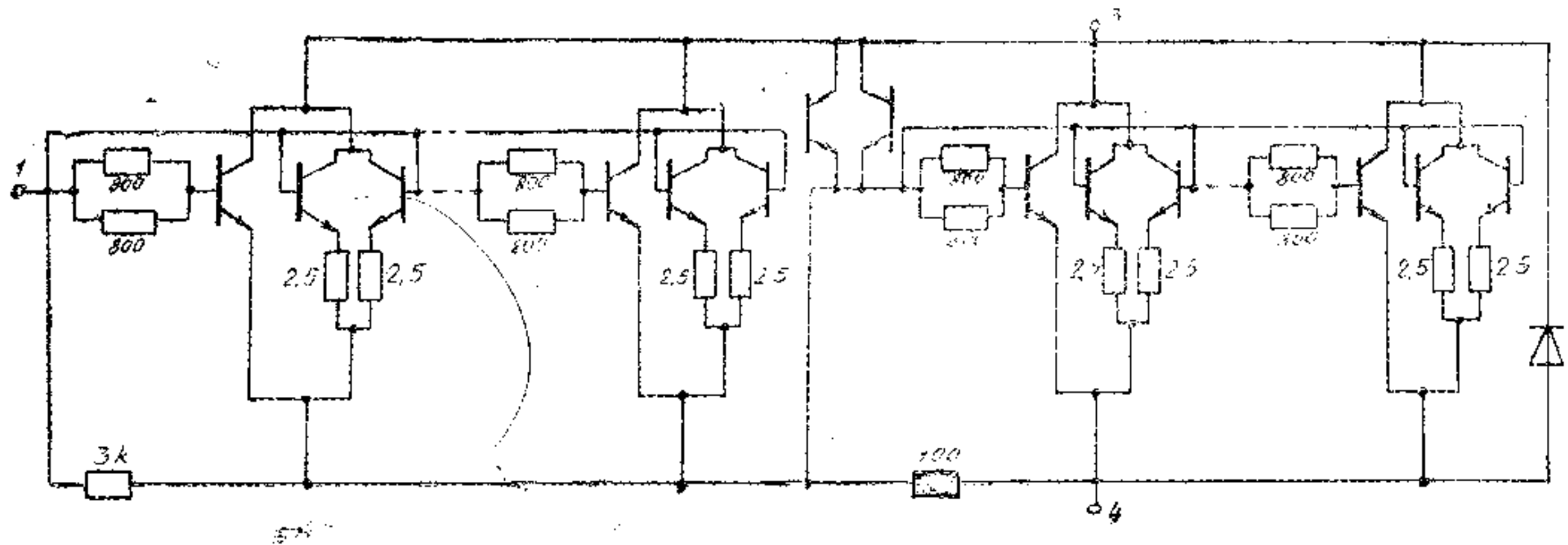
Таблица назначения выводов



Контакт	Цепь
1	Управляющий вход
3	Аналоговый выход
4	Аналоговый вход

Масса не более 2,5 г.

Схема электрическая принципиальная



Основные электрические параметры при $t = +25 \pm 10^\circ\text{C}$

Наименование параметра, Единица измерения, режим измерения	Н о р м а
	К286КТ2
	не более
Ток утечки на выходе, мА ($U_{\text{ком}} = 60 \text{ В}$; $U_{\text{упр, н}} = 0,4 \text{ В}$)	10
Сопротивление в открытом состоянии, Ом $I_{\text{ком}} = 5 \text{ А}$; $I_{\text{вх, упр, в}} = 30 \text{ мА}$	0,6
Высокий уровень управляющего направления, В $I_{\text{ком}} = 5 \text{ А}$; $I_{\text{вх, упр, в}} = 30 \text{ мА}$	2,7
Время включения, мкс $I_{\text{ком}} = 5 \text{ А}$; $I_{\text{вх, упр, в}} = 30 \text{ мА}$	0,2
Время выключения, мкс $I_{\text{ком}} = 5 \text{ А}$; $I_{\text{вх, упр, в}} = 30 \text{ мА}$	1,5

Содержание драгоценных металлов в одном изделии:

золото — 0,0162274 г. серебро — 0,001332 г.

в том числе золото — 0,0002779 г/мм на каждом из 4-х выводов длиной 7,5 мм.

Содержание цветных металлов — менее 1 грамма

СВЕДЕНИЯ О ПРИЕМКЕ

Микросхема типа К286КТ2 соответствует ГОСТ 18725-83 и техническим условиям 0.348.494 ТУ.

Приняты по извещению № от

Место для штампа ОТК

Место для штампа Госприемки

Место для штампа «Перепроверка произведена»

Приняты по извещению № от

Место для штампа ОТК

Место для штампа Госприемки