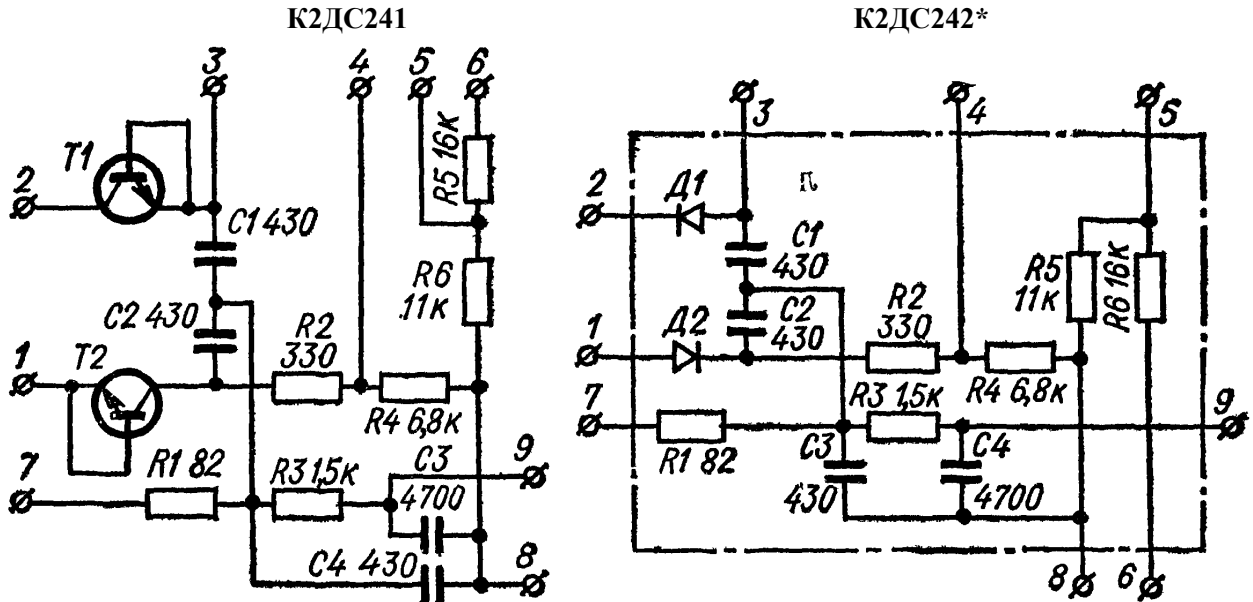
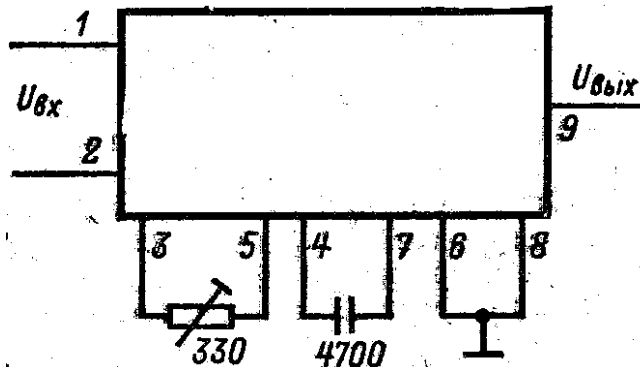


## К2ДС241, К2ДС242

Частотные детекторы. Предназначены - К2ДС241 для детектирования частотно-модулированного сигнала в тракте УКВ ЧМ приемников; К2ДС242 для работы в тракте звукового сопровождения телевизионных приемников. Корпус у старых выпусков прямоугольный пластмассовый «Трап» (115.9-1); у новых полимерный 9-выводной однорядный.



\* в некоторых источниках указаны другие номиналы элементов – C1 и C2 = 1000 пФ, C3 = 33000 пФ, C4 = 510 пФ.



Вторичная обмотка выходного трансформатора УПЧ подключается к выводам 1 и 2. Подстроечный резистор сопротивлением 330 Ом служит для симметрирования плеч детектора отношений.

### Электрические параметры

Напряжение питания	+9 В±20%
Ток потребления	< 5 мА
Полоса пропускания	5 – 20 МГц
Отношение напряжения выходного НЧ сигнала к входному ЧМ сигналу при $R_n = 20$ кОм	> 0,15

### Предельно допустимые режимы эксплуатации

Температура окружающей среды	-30...+50°C
Относительная влажность воздуха при +25°C	до 98%
Вибрационные нагрузки (5-600 Гц)	до 5 g
Многokратные удары с ускорением	до 15 g
Линейные нагрузки с ускорением	до 25 g