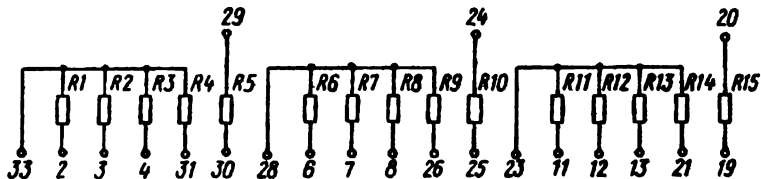
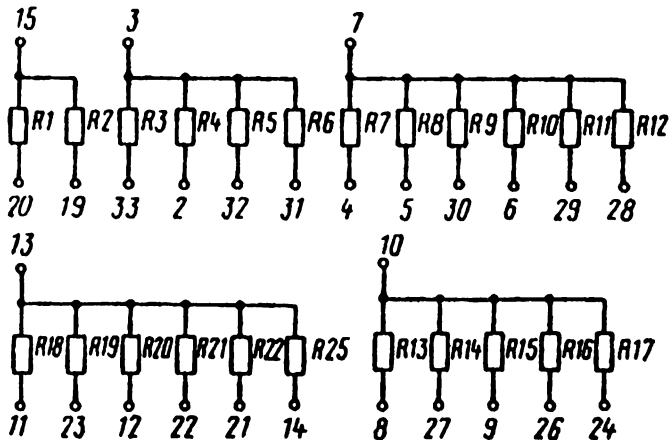


# K312HP11, K312HP16

Микросхемы представляют собой декодирующую двоично-десятичную резисторную матрицу. K312HP11 содержит 15 резисторов, K312HP16 — 23 резистора. Корпус типа 411.34-1.



Электрическая схема K312HP11



Электрическая схема K312HP16

## Электрические параметры

Входное напряжение:

K312HP11 .....	12 В
K312HP16 .....	15 В

Сопротивление резисторов:

K312HP11:

<i>R1, R6, R11</i> .....	12,5 кОм ± 10%
<i>R2, R3, R7, R8, R12, R13</i> .....	25 кОм ± 10%
<i>R4, R9, R14, R15</i> .....	50 кОм ± 10%
<i>R5, R10</i> .....	45 кОм ± 10%

K312HP16:

<i>R1, R2</i> .....	50 кОм ± 10%
<i>R9, R11, R14, R3, R5, R16, R19, R21</i> ..	20 кОм ± 10%
<i>R4, R10, R15, R20</i> .....	10 кОм ± 10%
<i>R6, R12, R17, R22, R23</i> .....	40 кОм ± 10%
<i>R7, R13, R18</i> .....	36 кОм ± 10%
<i>R8</i> .....	6 кОм ± 10%

Коэффициенты деления:

K312HP11:

$K_{д1} — K_{д12}$ .....	0,400; 0,200; 0,200; 0,100; 0,040; 0,020; 0,020; 0,010; 0,004; 0,002; 0,002; 0,001
--------------------------	--

K312HP16:

$K_{д1} — K_{д18}$ .....	0,2; 0,4; 0,2; 0,1; 0,02; 0,04; 0,02; 0,01; 0,002; 0,004; 0,020; 0,001; 0,0002; 0,0004; 0,0002; 0,004; 0,925926; 0,925926
--------------------------	--

Относительная погрешность коэффициента

деления K312HP16 .....

≤ |±0,06|%

Разброс выходного напряжения:

K312HP11 .....	≤  ±0,026 %
K312HP16 .....	≤  ±0,015 %