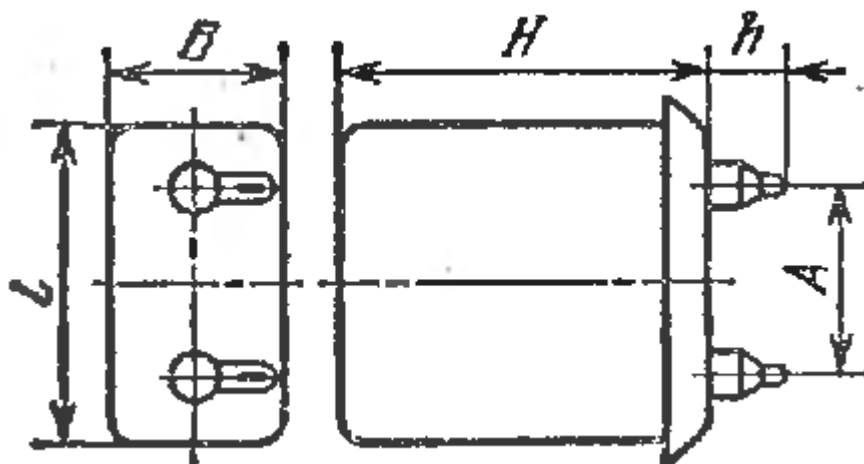


## К70-7

Полистирольные конденсаторы К70-7 предназначены для работы в электрических цепях постоянного, переменного и пульсирующего тока



**К70-7 (в металлических корпусах, герметизированные)**

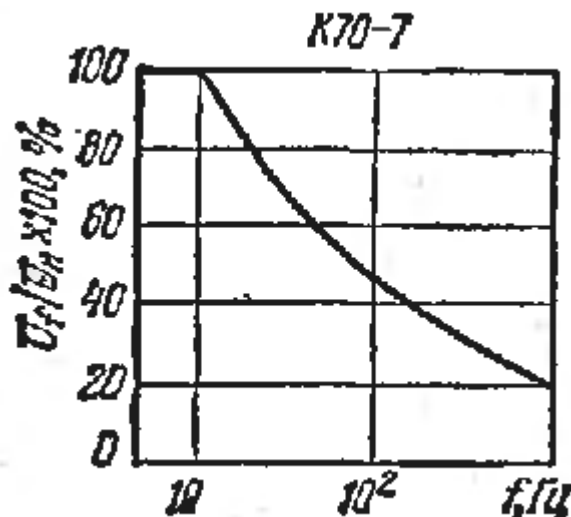
Номинальная емкость, мкФ	Номинальное напряжение, В	Размеры, мм					Масса, г, не более	
		L	B	H	h	A		
0,001-0,01	250	25	12,5	20	10	12	20	
0,01-0,24				33			30	
0,0241-0,054		50	25	33		24	50	
0,0542-0,134							85	
0,01-0,04	100	25	12,5	20	10	12	20	
0,0402-0,1				33			30	
0,1-0,2		50	25	33		24	24	50
0,2-0,5								85

**К70-7 (в металлических корпусах, уплотненные)**

Номинальная емкость, мкФ	Номинальное напряжение, В	Размеры, мм				Масса, г, не более		
		L	B	H	A			
1000-10000	250	25	12,5	22	12	20		
10050-24000				35		30		
24100-54000		50	25	35		24	50	
54200-134000							85	
10000-40000	100	25	12,5	22	12	20		
40200-100000				35		30		
100500-200000		50	25	35		24	24	50
201000-500000								85
150-20000	350	40	10	36	18	35		
20100-50000			61	60				
50200-175000			20	120				

### К70-7 (в изоляционном корпусе)

Номинальная емкость, мкФ	Номинальное напряжение, В	Размеры, мм				Масса, г, не более
		L	B	H	A	
150-20000	350	40	10	36	18	35
20100-50000				61		60
50200-175000			20		120	



Зависимость допустимой амплитуды напряжения переменного тока или переменной составляющей пульсирующего тока от частоты

#### Технические данные

Температура окружающей среды	от -60 до +60°C
Относительная влажность воздуха при +25°C	до 98%
Атмосферное давление	от 840 до 1067 гПа (от 630 до 800 мм рт. ст.)
Вибрационные нагрузки в диапазоне частот 1-80 Гц	до 10 g
Многokратные удары с ускорением	до 15 g
Одиночные удары с ускорением	до 20 g
Линейные нагрузки с ускорением	до 25 g
Допускаемое отклонение емкости	$\pm 0,25$ ; $\pm 0,5$ ; $\pm 1$ ; $\pm 2\%$
Тангенс угла потерь	0,0005
Сопротивление изоляции вывод-вывод в нормальных климатических условиях, не менее	50000 МОм
Минимальная наработка	5000 ч
Срок сохраняемости	12 лет
Изменение параметров в течение минимальной наработки	
емкости, не более	$\pm 2\%$
тангенс угла потерь, не более	0,002
сопротивление изоляции вывод-вывод, не менее	20000 МОм
Изменение параметров в течение срока сохраняемости	
емкости, не более	$\pm 2\%$
тангенс угла потерь, не более	0,0015
сопротивление изоляции вывод-вывод, не менее	25000 МОм