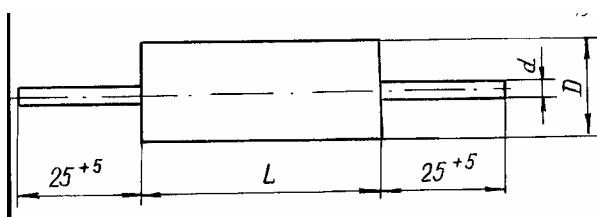


K73-50	КОНДЕНСАТОРЫ ПОЛИЭТИЛЕНТЕРЕФТАЛАТНЫЕ
---------------	---

Конденсаторы полиэтилентерефталатные металлизированные неизолированные постоянной емкости K73-50 предназначены для работы в качестве встроенных элементов внутри комплектных изделий в цепях постоянного, переменного и пульсирующего токов и в импульсных режимах. Вид климатического исполнения УХЛ 5.1 по ГОСТ 15150.



Номинальная емкость, мкФ	Номинальное напряжение, В	Размеры, мм			Масса, г
		D_{\max}	L_{\max}	$d\pm0,1$	
33	63	22	60	1	42
47		28			74
68		32			100
100		85	1,5	140	
120				200	
150				38	
15	100	22	44	1	28
22		60	1		42
33					74
47				100	
68		32	140		
100		38	85	1,5	200
10	250	22	60	1	42
15		28			74
22		34			115
33		42			175
47		40	85	2	200
68		48			270
75		50			290
1,5		15			44
2,2	18	21			
3,3	22	60	28		
4,7			42		
6,8			60		
10	32				100

КОНДЕНСАТОРЫ ПОЛИЭТИЛЕНТЕРЕФТАЛАТНЫЕ	К73-50
--------------------------------------	--------

Продолжение

Номинальная емкость, мкФ	Номинальное напряжение, В	Размеры, мм			Масса, г
		D_{\max}	L_{\max}	$d \pm 0,1$	
15	400	38	60	1	130
22		102	2	180	
33				250	
47				340	
68				500	
1	500	15	44	1	14
1,5		18	21		
2,2		60	28		
3,3			42		
4,7			60		
6,8			100		
10		38	130		
15		34	102	2	180
22		42			250
33		50			340
47		60			500
0,68	630	15	44	1	14
1		18			21
1,5		22			28
2,2					60
3,3			60		
4,7		100			
6,8		38	130		
10		34	102		2
15		42		250	
22		50		340	
33		60		500	
0,47	1000	18	60	1	30
0,68		22			42
1		26			60
1,5		30			86
2,2		38			130
3,3		34	102	2	180
4,7		40			220
6,8		48			290
10		58			430
15		62	125		580
22		75			830

K73-50	КОНДЕНСАТОРЫ ПОЛИЭТИЛЕНТЕРЕФТАЛАТНЫЕ
---------------	---

Продолжение

Номинальная емкость, мкФ	Номинальное напряжение, В	Размеры, мм			Масса, г
		D_{\max}	L_{\max}	$d\pm0,1$	
0,33	1600	22	60	1	42
0,47		26			60
0,68		32			100
1		38			130
1,5		34	102	2	180
2,2		42			250
3,3		50			340
4,7		58			460
6,8		62	125		580
10		75			830

Пример записи условного обозначения при заказе и в конструкторской документации:

Конденсатор	K73-50	-250 В	-27 мкФ	±10%	АДПК.673633.014 ТУ
Сокращенное обозначение					
Номинальное напряжение					
Номинальная емкость					
Допускаемое отклонение емкости					
Обозначение документа на поставку					

ВНЕШНИЕ ВОЗДЕЙСТВУЮЩИЕ ФАКТОРЫ

Синусоидальная вибрация:	
диапазон частот, Гц	1—500
амплитуда ускорения, $\text{м} \cdot \text{с}^{-2}$ (g)	100 (10)
Механический удар одиночного действия:	
пиковое ударное ускорение, $\text{м} \cdot \text{с}^{-2}$ (g)	1500 (150)
Механический удар многократного действия:	
пиковое ударное ускорение, $\text{м} \cdot \text{с}^{-2}$ (g)	750 (75)
Атмосферное пониженное давление, кПа (мм рт. ст.):	
рабочее	53,3 (400)
предельное	19,4 (145)
Повышенная температура среды, °С:	
рабочая	85

КОНДЕНСАТОРЫ ПОЛИЭТИЛЕНТЕРЕФТАЛАТНЫЕ	K73-50
---	---------------

предельная	60
Пониженная температура среды, °С:	
рабочая и предельная	минус 60
Смена температур, °С:	
от рабочей повышенной температуры среды	85
до рабочей пониженной температуры среды	минус 60
Повышенная относительная влажность при 25 °С, %	98
Атмосферные конденсированные осадки (иней и роса).	

ОСНОВНЫЕ ТЕХНИЧЕСКИЕ ДАННЫЕ

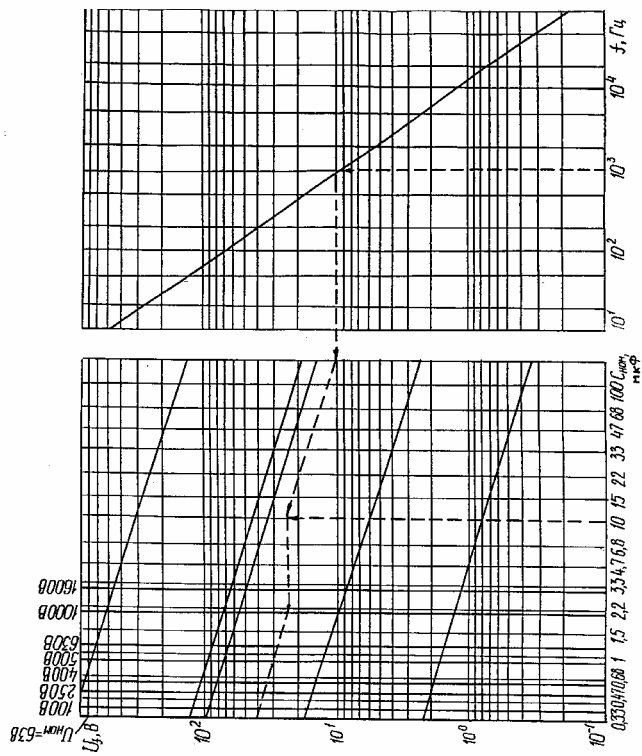
Электрические параметры

Номинальная емкость, мкФ	0,33—150
Допускаемое отклонение от номинальной емкости, %	±5; ±10; ±20
Номинальное напряжение, В	63—1600
Тангенс угла потерь, не более	0,012
Сопротивление изоляции между выводами для конденса- торов с $C_{ном} \leq 0,33$ мкФ, МОм, не менее	6000
Постоянная времени между выводами для конденсаторов с $C_{ном} > 0,33$ мкФ, МОм·мкФ, не менее	2000

Предельно допустимые значения параметров электрических режимов эксплуатации

Допускаемая амплитуда переменного синусоидального напряжения или допускаемая амплитуда переменной синусоидальной составляющей пульсирующего напряжения не должна превышать значений, определяемых по номограмме:

K73-50	КОНДЕНСАТОРЫ ПОЛИЭТИЛЕНТЕРЕФТАЛАТНЫЕ
--------	--------------------------------------



$U \leq U_{ном} \leq 375$ В для конденсаторов на $U_{ном}=400; 500; 630$ В.
 $U \leq U_{ном} \leq 750$ В » на $U_{ном}=1000; 1600$ В
Пример определения. Дано: $f=10^3$ Гц; $C_{ном}=10$ мкФ; $U_{ном}=1000$ В
Находим: $U_f=40$ В

K73-50	КОНДЕНСАТОРЫ ПОЛИЭТИЛЕНТЕРЕФТАЛАТНЫЕ
---------------	---

При этом амплитуда импульсного тока и скорость изменения напряжения не должны превышать значений, указанных в таблице:

Номинальное напряжение, В	Номинальная емкость, мкФ	Амплитуда импульсного тока, А	Скорость изменения напряжения, В/мкс
63	33—68	117—230	3,4
	100—150	255—400	2,5
100	15	87	5,8
	22—47	96—220	4,4
	68—100	220—330	3,3
250	10—33	81—260	8,1
	47—75	207—370	4,4
400	1,5—3,3	26—45	13,6
	4,7—15	48—165	10,2
	22—68	120—420	5,5
500	1—2,2	18—39	18
	3,3—10	42—141	12,7
	15—47	114—350	7,5
630	0,68—1,5	15—30	20
	2,2—6,8	33—108	15
	10—33	84—270	8,2
1000	0,47—2,2	27—132	57
	3,3—10	102—315	31
	15—22	350—525	24
1600	0,33—1	28—90	85
	1,5—4,7	78—219	47
	6,8—10	237—360	35

НАДЕЖНОСТЬ

Минимальная наработка, ч	10 000
Интенсивность отказов, 1/ч, не более	$5 \cdot 10^{-7}$
Минимальный срок сохраняемости, лет	12
Электрические параметры, изменяющиеся в течение:	
минимальной наработки:	
изменение емкости, %, не более	± 15
тангенс угла потерь, не более	0,025
сопротивление изоляции между выводами, МОм, не менее	60

КОНДЕНСАТОРЫ ПОЛИЭТИЛЕНТЕРЕФТАЛАТНЫЕ	К73-50
--------------------------------------	--------

постоянная времени между выводами, МОм-мкФ, не менее	20
минимального срока сохраняемости:	
изменение емкости, %, не более	± 12
тангенс угла потерь, не более	0,025
сопротивление изоляции между выводами, МОм, не менее	100
постоянная времени между выводами, МОм-мкФ, не менее	30

УКАЗАНИЯ ПО ПРИМЕНЕНИЮ И ЭКСПЛУАТАЦИИ

При применении, монтаже и эксплуатации конденсаторов следует руководствоваться общими указаниями, приведенными в ОСТ 11 0518.

Допускается использовать конденсаторы в исполнении УХЛ в аппаратуре общеклиматического исполнения при условии их дополнительной защиты от длительного воздействия влаги и плесневых грибов.

При монтаже конденсаторов в аппаратуру следует применять припой марки ПОССу 61-0,5 или ПОС-61 по ГОСТ 21930. Температура припоя не более 265 °С, время пайки не более 4 с.

Применяемый флюс состоит из 25% по массе канифоли и 75% по массе изопропилового или этилового спирта. Расстояние до места пайки не менее 5 мм от торца конденсатора.

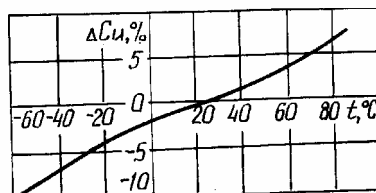
При монтаже в аппаратуру допускается групповая пайка конденсаторов.

При монтаже конденсаторов в аппаратуру с целью защиты мест крепления выводов изгиб выводов следует производить на расстоянии от торца конденсатора не менее 2,5 мм для конденсаторов с диаметром вывода до 1,5 мм включительно и 8 мм для конденсаторов с диаметром вывода 2 мм.

Значение нижней резонансной частоты при креплении за корпус 2800 Гц.

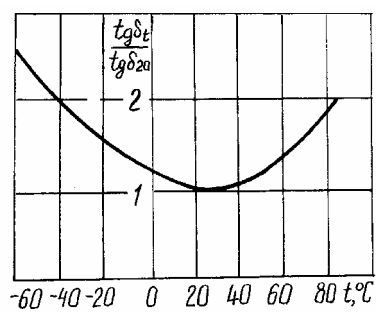
ТИПОВЫЕ ХАРАКТЕРИСТИКИ

Зависимость изменения емкости от температуры



K73-50	КОНДЕНСАТОРЫ ПОЛИЭТИЛЕНТЕРЕФТАЛАТНЫЕ
--------	--------------------------------------

Зависимость тангенса угла потерь от температуры



Зависимость сопротивления изоляции (постоянной времени) между выводами от температуры

