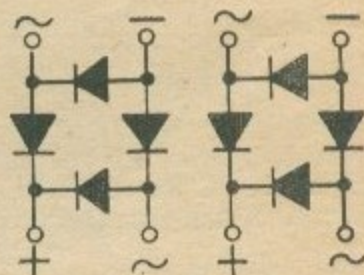
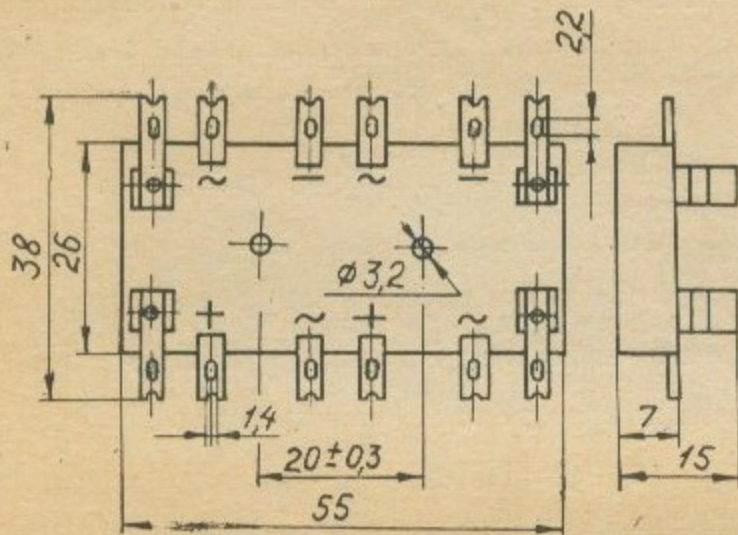




П А С П О Р Т

Прибор кремниевый выпрямительный типа КЦ 404
Соответствует техническим условиям 0.336.006ТУ



Содержание драг металлов
в 1000 шт. приборов:
золото — 4,271 г.
серебро — 2,478 г.

Масса — 20 г.

1. Электрические параметры при t окр. ср. = + 25 ± 10°C

Тип прибора	Ток холостого хода $I_{х.х.}$ при U обр. макс. (мкА, эфф.)	Напряжение короткого замыкания $U_{к.з.}$ при I_0 макс. (в. эфф.)
		не более
КЦ 404А ± И	125	4,0

2. Предельно-допустимые электрические режимы эксплуатации

Наименование параметра режима	Буквенное обозначение	Норма параметра							
		КЦ 404А	КЦ 404Б	КЦ 404В	КЦ 404Г	КЦ 404Д	КЦ 404Е	КЦ 404Ж	КЦ 404И
Максимально-допустимое обратное напряжение.	U обр. макс. (в ампл.)	600	500	400	300	200	100	600	500
Максимально-допустимый средний выпрямленный ток.	I_0 макс. (ма. ср.)	1000						600	

Примечание: 1. Разрешается работа приборов при температуре от -85 до +100°C при максимально-допустимом обратном напряжении, при этом величина I_0 макс. должна снижаться.

2. Разрешается работа приборов при частоте от 5 до 15 кГц, при этом величина I_0 макс. должна снижаться.

3. Условия хранения приборов

Приборы в складских условиях должны храниться в закрытых сухих и проветриваемых помещениях при температуре от $+5$ до $+35^{\circ}\text{C}$, относительной влажности воздуха не более 85% и при отсутствии в окружающей среде кислотных, щелочных и других агрессивных примесей, вредных для них действующих.

В полевых условиях хранения температура окружающего воздуха может изменяться от -40 до $+40^{\circ}\text{C}$, относительная влажность воздуха может достигать 98% при температуре $+30^{\circ}\text{C}$.

4. Гарантии

Предприятие-изготовитель гарантирует гарантийную наработку приборов в течение 10000 часов. Гарантийный срок исчисляется с момента отгрузки.

5. Указания и рекомендации по эксплуатации

При креплении монтажных проводов к выводам путем пайки нагрев соединения не должен превышать 250°C на время не более 3-х секунд.

При любых условиях эксплуатации температура на корпусе прибора не должна превышать $+110^{\circ}\text{C}$.

Для облегчения теплового режима приборы рекомендуется крепить к металлическому шасси с помощью винтов.

6. Рекламации

В случае преждевременного выхода прибора из строя данный прибор возвратит предприятие-изготовителю с указанием следующих данных:

Вид хранения _____
(заполняется, если прибор не был в эксплуатации)

Общее число часов работы прибора _____

Основные данные режима эксплуатации _____

_____ (причины снятия с эксплуатации или хранения, количество приборов

_____ данного типа, проработавших в аналогичных условиях, но не отказавших,

_____ и общее число часов работы их)

Сведения заполнил _____

ВНИМАНИЕ!

По окончании эксплуатации прибора (если прибор снят с эксплуатации после истечения срока гарантийной наработки) просим сообщить предприятию-изготовителю сведения, указанные в разделе 6.