

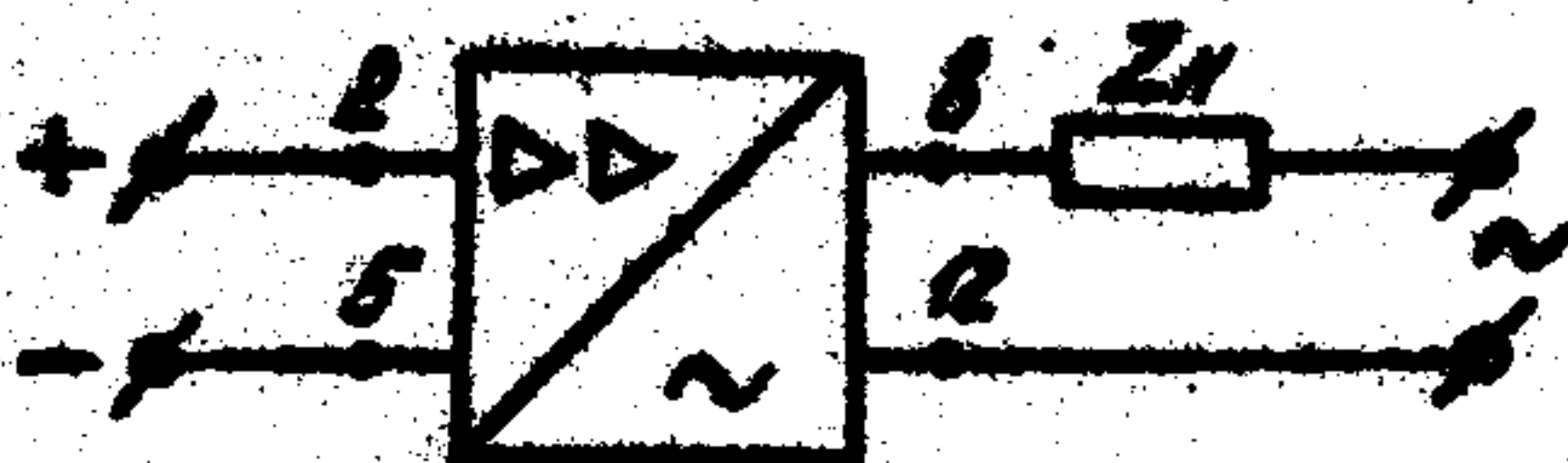
## П А С П О Р Т

### I. Общие указания

Перед эксплуатацией элемента необходимо ознакомиться с техническим описанием и инструкцией по эксплуатации.

### 2. Общие сведения об изделии

Элемент управления И-406 предназначен для связи элементов управления серии "ЛОГИКА-И" с аппаратами управления (реле, пускатели, контакторы и т.д.).



### 3. Основные технические данные и характеристики

Напряжение управления постоянного тока, В.....	15 ±10%
Переменное напряжение коммутируемое элементом, В .....	110, 220
Номинальный ток нагрузки элемента, А .....	1
Минимальный ток нагрузки элемента, А.....	0,1
Мощность, потребляемая элементом, Вт.....	не более 3,5
Число срабатываний, цикл .....	$6 \cdot 10^6$
Уровень пульсации напряжения питания .....	не более 6%
Температура окружающей среды.....	от минус 10 до 55°C

### 4. Гарантийные обязательства

Гарантийный срок службы элемента 2 года со дня пуска в эксплуатацию, но не позднее 6 мес со дня получения его потребителем от изготовителя.

Выходной ток логической единицы, мА

при  $U_{\text{пит}} = 16,5 \text{ В}$

по входам 3, 4, II, I4 ..... не более 0,005

по входам 2, 5, I3, I5 ..... не более 0,01

Максимально допустимое положительное

напряжение на входах, В ..... не более 20

Максимально допустимое отрицательное

напряжение на входах, В ..... не менее минус 0,5

Ток потребления, мА, при  $U_{\text{пит}} = 16,5 \text{ В}$  ..... не более 30

#### 4. Гарантийные обязательства

Гарантийный срок службы элемента 2 года со дня пуска в эксплуатацию, но не позднее 6 мес со дня получения его потребителем от изготовителя.

ОТК

\_\_\_\_\_ 19 \_\_\_\_ г.