

# СОЕДИНИТЕЛИ НИЗКОЧАСТОТНЫЕ КОМБИНИРОВАННЫЕ ОКП ОКП 63 1591 0000



ОКП-ВС-1 - соединители электрические низкочастотные комбинированные прямоугольные для внутриблочного объемного и печатного монтажа предназначены для работы в низкочастотных электрических цепях постоянного, переменного и импульсного тока частотой до 3 МГц при напряжении от  $10^{-3}$  до 100 В и силе тока от  $10^{-6}$  до 1 А, высокочастотных электрических цепях частотой до 500 МГц и напряжении до 100 В.

Вид климатического исполнения - УХЛ.

Соединители изготавливаются по техническим условиям ШИО.364.010 ТУ.

Условное обозначение :

ОКП (ОКп;ОКПп) - ВС-1 -9(15,23,33) / 36,5x9(55x9; 65x9; 77,5x9) - В(Р) 52(50)

Тип соединителя	ВС
Номер разработки	1
Число контактов	9(15,23,33)
Условное обозначение корпуса	36,5x9(55x9; 65x9; 77,5x9)
Вилка (розетка)	В(Р)
Номер типоконструкции	52(50)

ОКп - соединители для печатного монтажа,

ОКП - соединители для объемного монтажа,

ОКПп - соединители для печатного монтажа с радиочастотными (РЧ) контактами для заделки кабеля.

Радиочастотные контакты обозначаются (А, Б, В, Г), их количество входит в общее число контактов.

Пример условного обозначения:

Вилка ОКп - ВС - 1 -15 / 55x9 -В 52 ШИО.364.010 ТУ.

Розетка ОКПп - ВС - 1 -15 /55x9 - Р 50 ШИО.364.010 ТУ.

Вилки и розетки поставляются отдельно.

Допускается поставка соединителей без радиочастотных контактов, не используемых при монтаже. При заказе, после общего числа контактов в скобках следует указать обозначение не установленных контактов.

Например: Вилка ОКп - ВС -1 -15 (А, Г) 55x9 -В 52 ШИО.364.010 ТУ

Розетка ОКПп - ВС -1 -15 (А, Б, В) 55x9 - Р 50 ШИО.364.010 ТУ

Габариты соединителей и разметка платы для крепления приведены на рис.1 -10.

## ТЕХНИЧЕСКИЕ ХАРАКТЕРИСТИКИ

Электрическая прочность изоляции между выводами, а также между выводами и деталями крепления при воздействии испытательного напряжения (амплитудное значение) не менее, В:

в нормальных климатических условиях	500
в условиях повышенной влажности	300
в условиях повышенной рабочей температуры среды	390

Сопротивление изоляции между токоведущими цепями, токоведущими цепями и деталями крепления не менее, МОм:

в нормальных климатических условиях	1000
в условиях повышенной влажности	10
в условиях повышенной рабочей температуры	30

Емкость между любыми низкочастотными контактами не более, пф

	5
--	---

Рабочий ток на каждый контакт соединителя при его равномерной нагрузке не более, А	0,7
Максимальный рабочий ток не более, А	1,0
Максимальным рабочим током разрешается нагружать контакты, расположенные не ближе чем через контакт	
Остальные контакты нагружать током не более, А	0,5
Максимальное рабочее напряжение между любыми соседними низкочастотными контактами, а также между радиочастотным контактом и корпусом радиочастотного контакта, В	100
Коэффициент стоячей волны в диапазоне частот до 500 МГц по напряжению разночастотных контактов не более	1,2
Сопrotивление контактов соединителей не более, Ом:	
для низкочастотных контактов	0,01
для контактной пары штырь - гнездо радиочастотных контактов	0,01
для контактной пары корпус - корпус радиочастотных контактов	0,005

### УСЛОВИЯ ЭКСПЛУАТАЦИИ

Температура окружающей среды, °С	от - 60 до +85
Относительная влажность воздуха	до 98% при температуре +35 °С
Атмосферное давление, Па (мм.рт.ст) :	
рабочее	$5,3 \times 10^4$ (400)
предельное	$1,2 \times 10^4$ (90)
повышенное рабочее	$29,4 \times 10^4$ (3)
Степень жесткости по ГОСТ 20.57.406	X
Атмосферные конденсированные осадки	(иней, роса)
Синусоидальная вибрация в диапазоне частот 1 - 600 Гц , q	10
Акустический шум:	
диапазон частот, Гц	50 - 10000
уровень звукового давления, дБ	140
Ударная прочность:	
Одиночные удары:	
пиковое ударное ускорение , q	1000
при длительности действия, мс	1 - 2
Множократные удары:	
	40
пиковое ударное ускорение , q	100
	15
	2 - 10
при длительности действия, мс	1 - 5
	5 - 10
Линейное ускорение , q	10

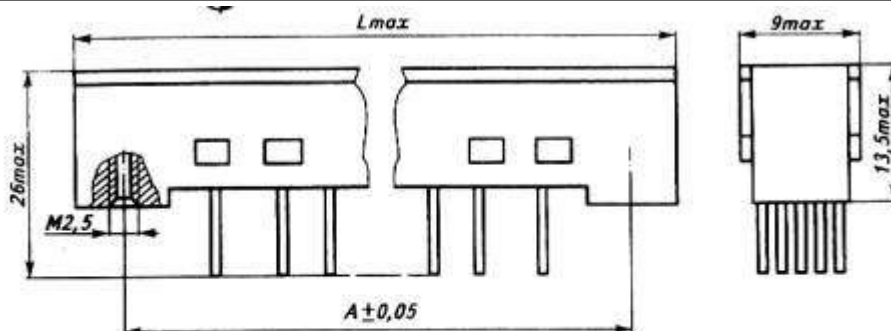
### ЧАСТНЫЕ ХАРАКТЕРИСТИКИ И ИЗНОСОСТОЙКОСТЬ

Минимальная наработка соединителей - 10000 час.  
В течение указанного времени соединители выдерживают 500 сочленений - расчленений.  
Минимальная наработка соединителей в облегченном температурном режиме при максимальной 100%-ной токовой нагрузке, соответствующей заданной

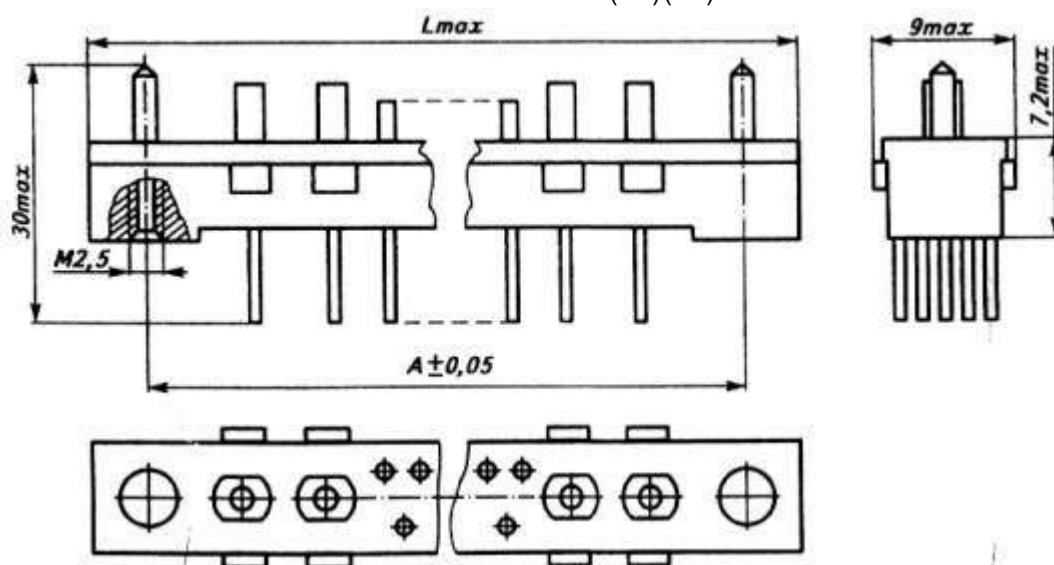
температуре перегрева контактов 20 °С приведена в табл. 1.  
 Минимальный срок сохраняемости и срок службы соединителей - 15 лет.

Таблица 1

Минимальная наработка, час.	Температурный режим среды, °С
15000	100
20000	95
25000	90
30000	85
40000	80
50000	75
80000	70
100000	65



Вилка ОКп-ВС-1-15(23)(33)

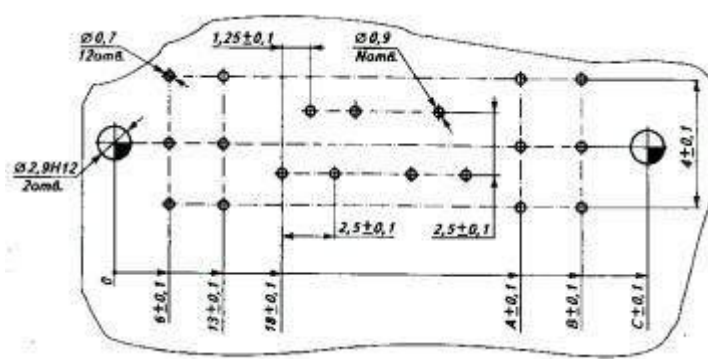


Розетка ОКп-ВС-1-15(23)(33)

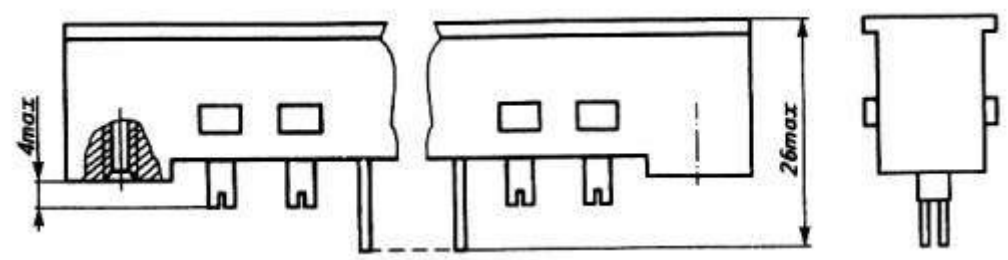
Табл.1

Тип соединителя	Размер А, мм	Размер L, мм	Число контактов НЧ+РЧ	Масса, г, не более		Усилие расчленения, Н, не более
				вилки	розетки	
ОКп-ВС-1-15	48,5	55	11+4	14,5	15	100
ОКп-ВС-1-23	58,5	65	19+4	18	18	110
ОКп-ВС-1-33	71	77,5	29+4	22	21,5	120

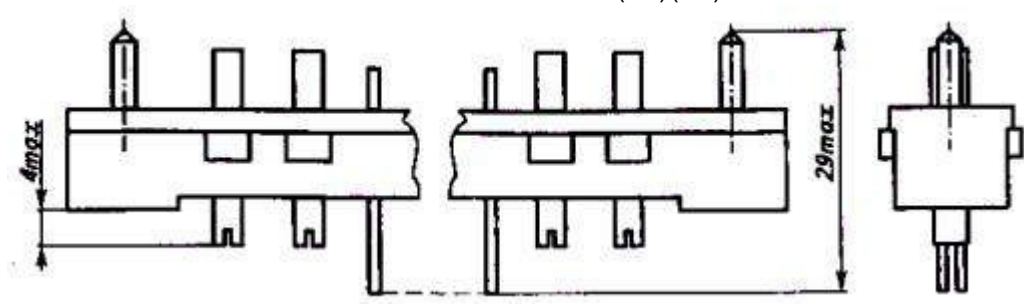
Разметка на печатной плате для установки соединителей типа ОКп-ВС-1



Тип соединителя	Размеры, мм			
	N	A	B	C
ОКп-ВС-1-15	11	35,5	42,5	48,5
ОКп-ВС-1-23	19	45,5	52,5	58,5
ОКп-В-1-33	29	58	65	71



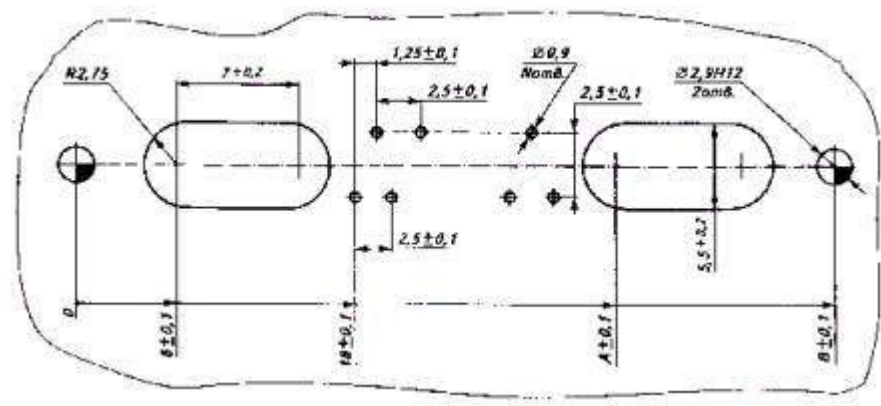
Вилка ОКПп-ВС-1-15(23)(33)



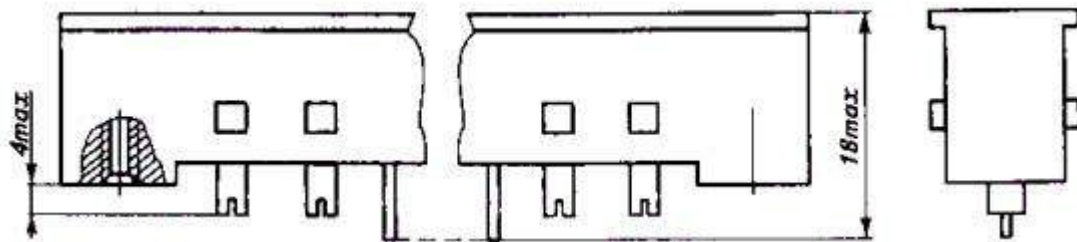
Розетка ОКПп-ВС-1-15(23)(33) ост.см. ОКп-ВС-1  
Табл.2 ост.см.табл.1

Тип соединителя	Масса, г, не более	
	вилки	розетки
ОКПп-ВС-1-15	15	13,5
ОКПп-ВС-1-23	18,5	17
ОКПп-ВС-1-33	22,5	20

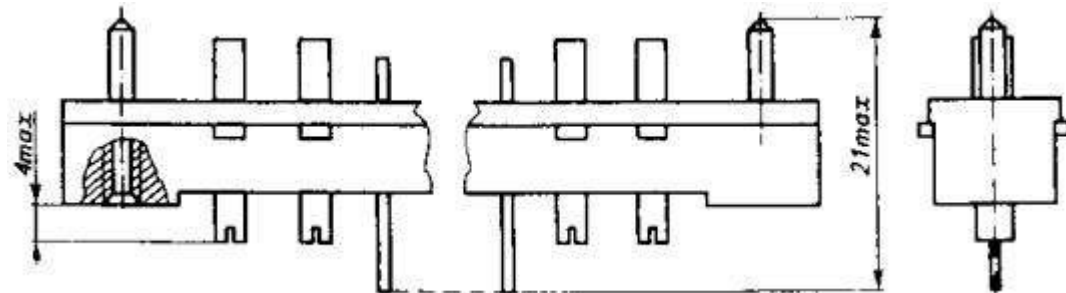
Разметка для крепления соединителей ОКПп-ВС-1



Тип соединителя	Размеры, мм		
	<i>N</i>	<i>A</i>	<i>B</i>
ОКПн-ВС-1-15	11	35,5	48,5
ОКПн-ВС-1-23	19	45,5	58,5
ОКПн-ВС-1-33	29	58	71



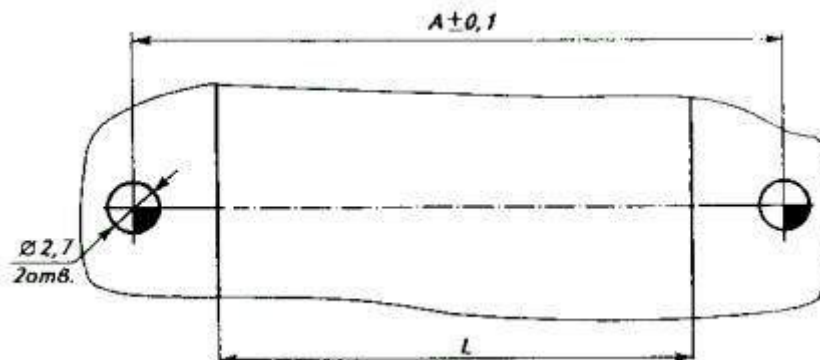
Вилка ОКП-ВС-1-15(23)(33)



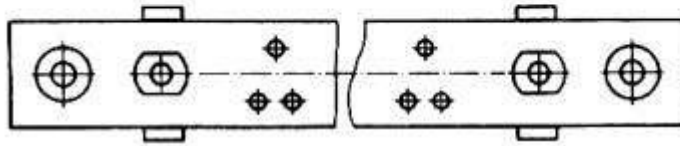
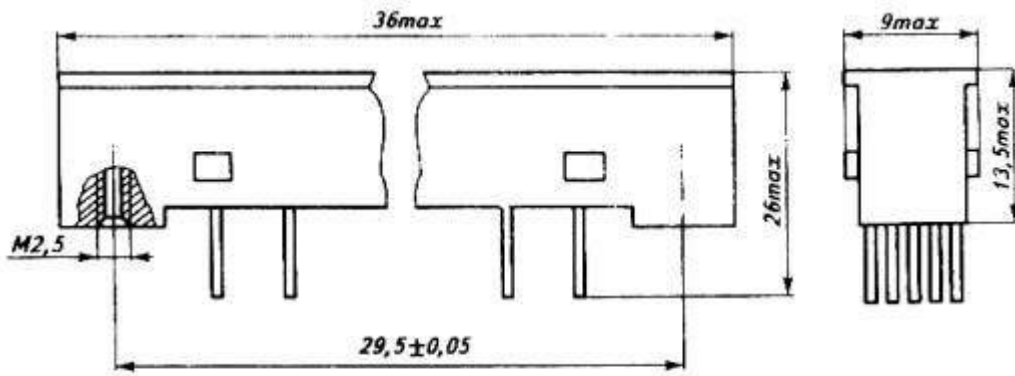
Розетка ОКП-ВС-1-15(23)(33) ост.см.ОКп-ВС-1  
Табл.3 ост.см. табл.1

Тип соединителя	Масса, г, не более	
	вилки	розетки
ОКП-ВС-1-15	15	13
ОКП-ВС-1-23	18,5	16,5
ОКП-ВС-1-33	22,5	20

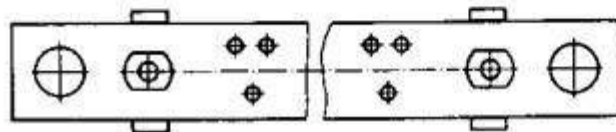
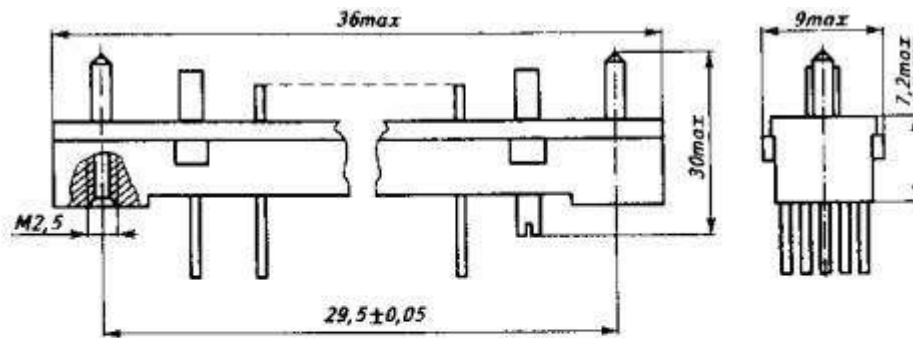
Разметка для крепления соединителей ОКП-ВС-1



Тип соединителя	Размеры, мм	
	<i>A</i>	<i>L</i>
ОКП-ВС-1-15	48,5	42 <sup>+0,25</sup>
ОКП-ВС-1-23	58,5	52 <sup>+0,3</sup>
ОКП-ВС-1-33	71	64,5 <sup>+0,3</sup>



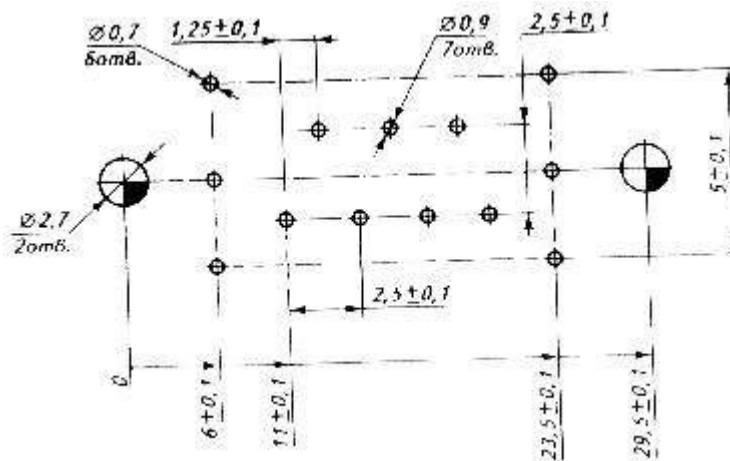
Вилка ОКп-ВС-1-9



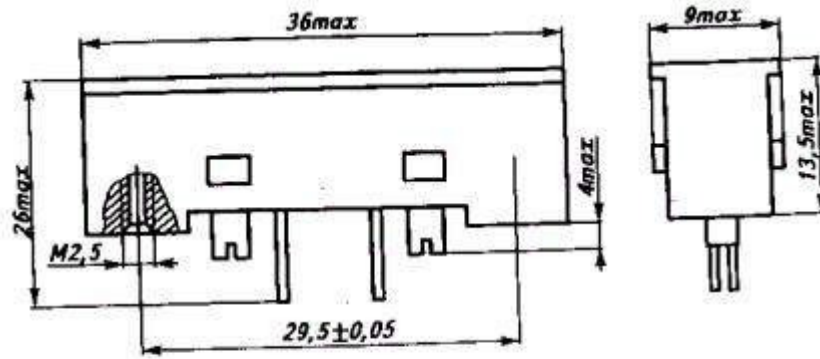
Розетка ОКп-ВС-1-9

Тип соединителя	Число НЧ-контактов	Число РЧ-контактов	Масса, г, не более	Усилие расчленения, Н, не более
Вилка ОКп-ВС-1-9	7	2	10	80
Розетка ОКп-ВС-1-9			9,5	

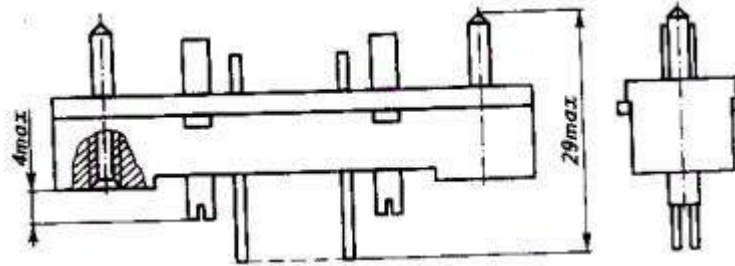
Разметка на печатной плате для установки соединителя ОКп-ВС-1-9







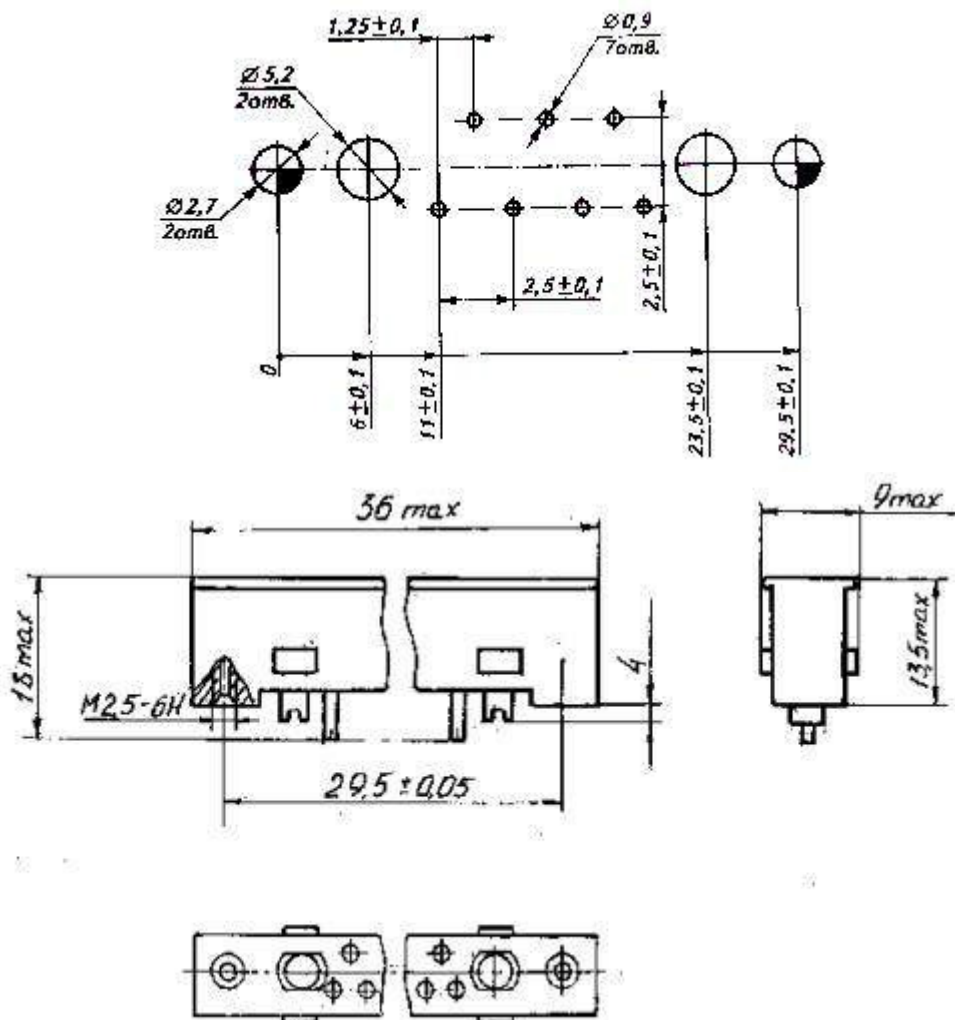
Вилка ОКПл-ВС-1-9



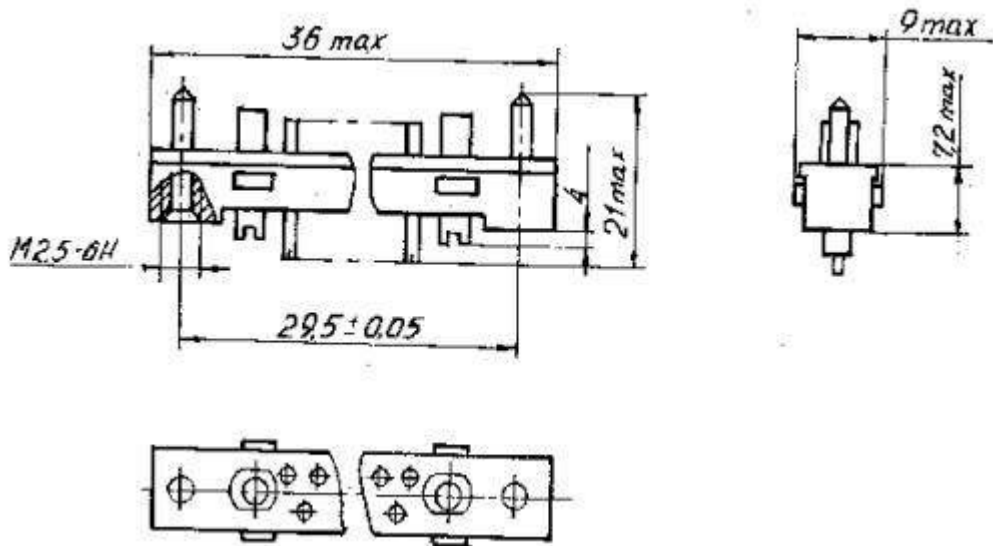
Розетка ОКПл-ВС-1-9

Тип соединителя	Число НЧ-контактов	Число РЧ-контактов	Масса, г, не более	Усилие расчленения, Н, не более
Вилка ОКПл-ВС-1-9	7	2	10,5	80
Розетка ОКПл-ВС-1-9			9	

Разметка на печатной плате для установки соединителей ОКПл-ВС-1-9



Вилка ОКП-ВС-1-9



Розетка ОКП-ВС-1-9

Тип соединителя	Количество НЧ контактов	Количество РЧ контактов	Масса, г, не более	Усилие расщепления, Н, не более
Вилка ОКП-ВС-1	7	2	10	80
Розетка ОКП-ВС-1	7	2	8	80

Разметка на печатной плате для установки соединителей ОКП-ВС-1-9

