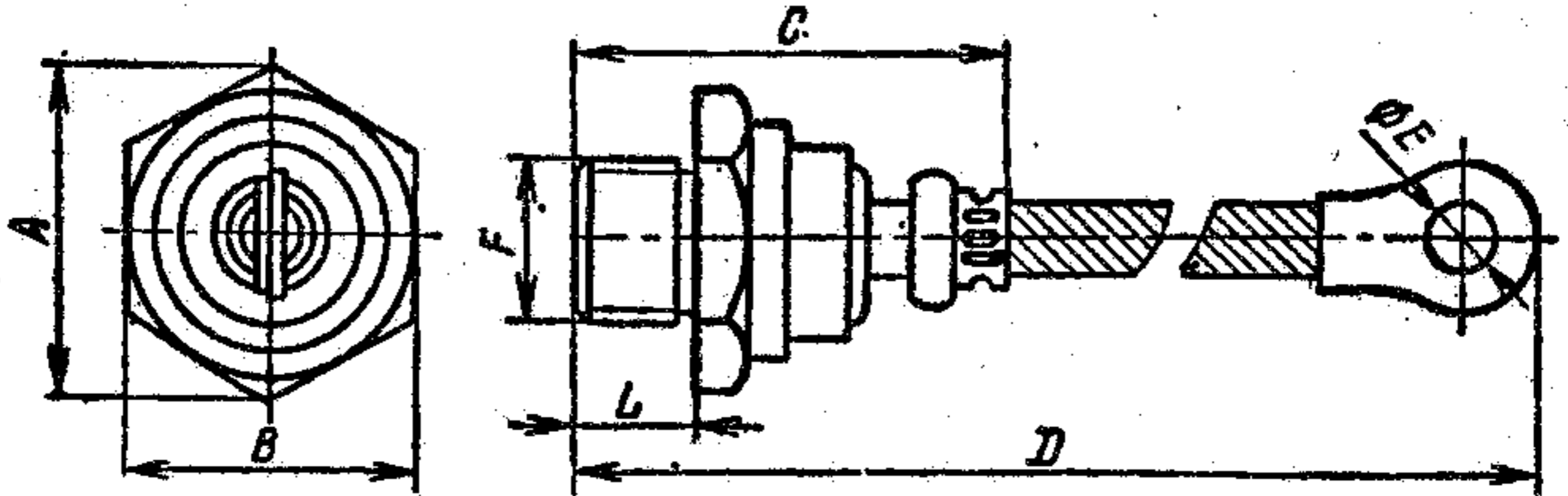


ДИОДЫ НИЗКОЧАСТОТНЫЕ ЛАВИННЫЕ ТИПОВ ПВКЛ50, ПВКЛ100, ПВКЛ200¹

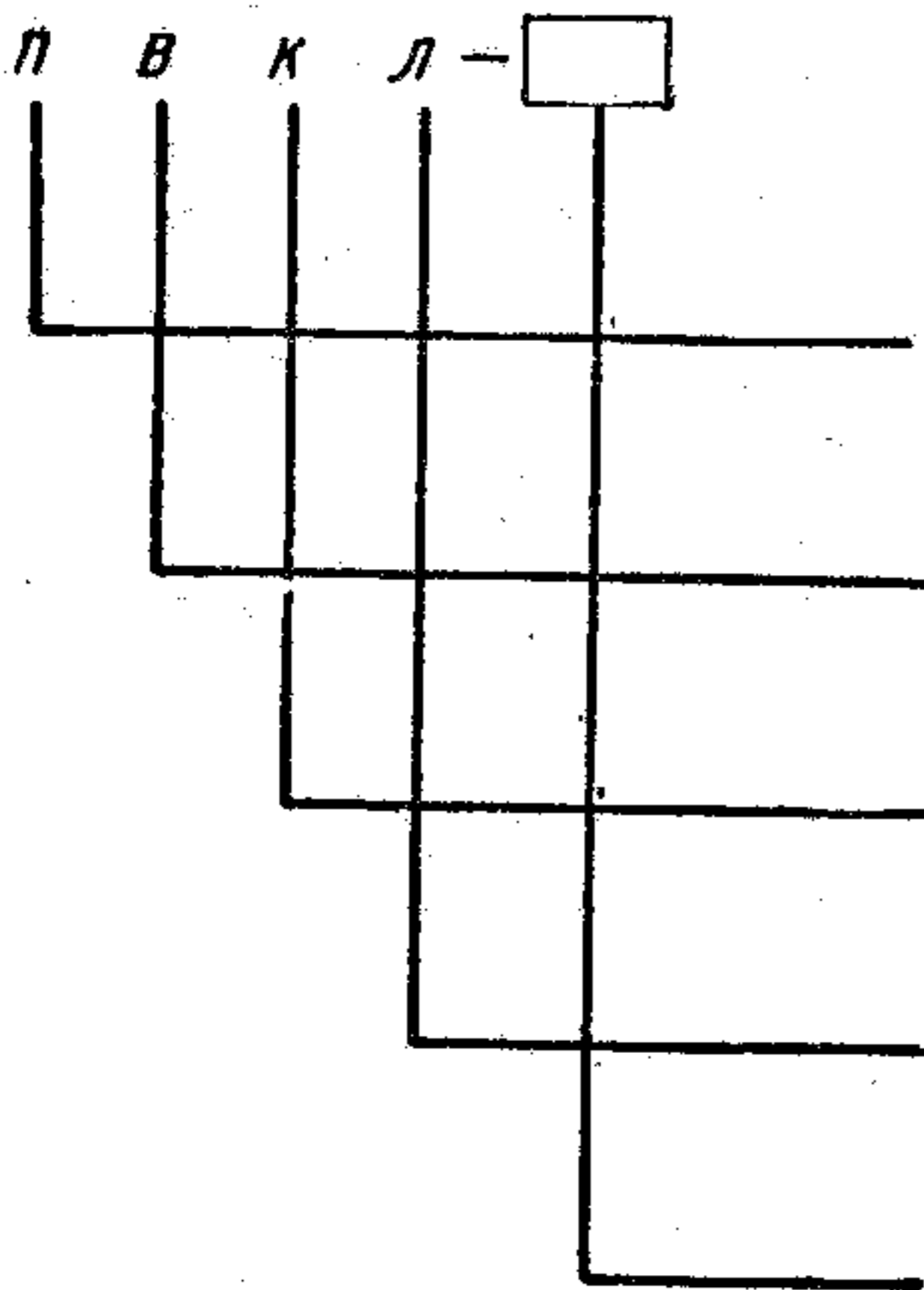
Лавинные диоды типов ПВКЛ50, ПВКЛ100, ПВКЛ200 предназначены для работы в преобразователях переменного тока частотой до 2000 Гц в постоянный, а также в качестве разрядников в силовых цепях специальных устройств.



Габаритные размеры диодов ПВКЛ50, ПВКЛ100 и ПВКЛ200

Нормальная работа диодов обеспечивается при температуре окружающей среды от -60 до $+140^{\circ}\text{C}$, вибрациях с ускорением 150 м/с^2 , линейных ускорениях до 250 м/с и ударных сотрясениях с ускорением до 15 м/с .

Типовое обозначение диода:



Индекс завода-изготовителя

Вентиль

Кремниевый

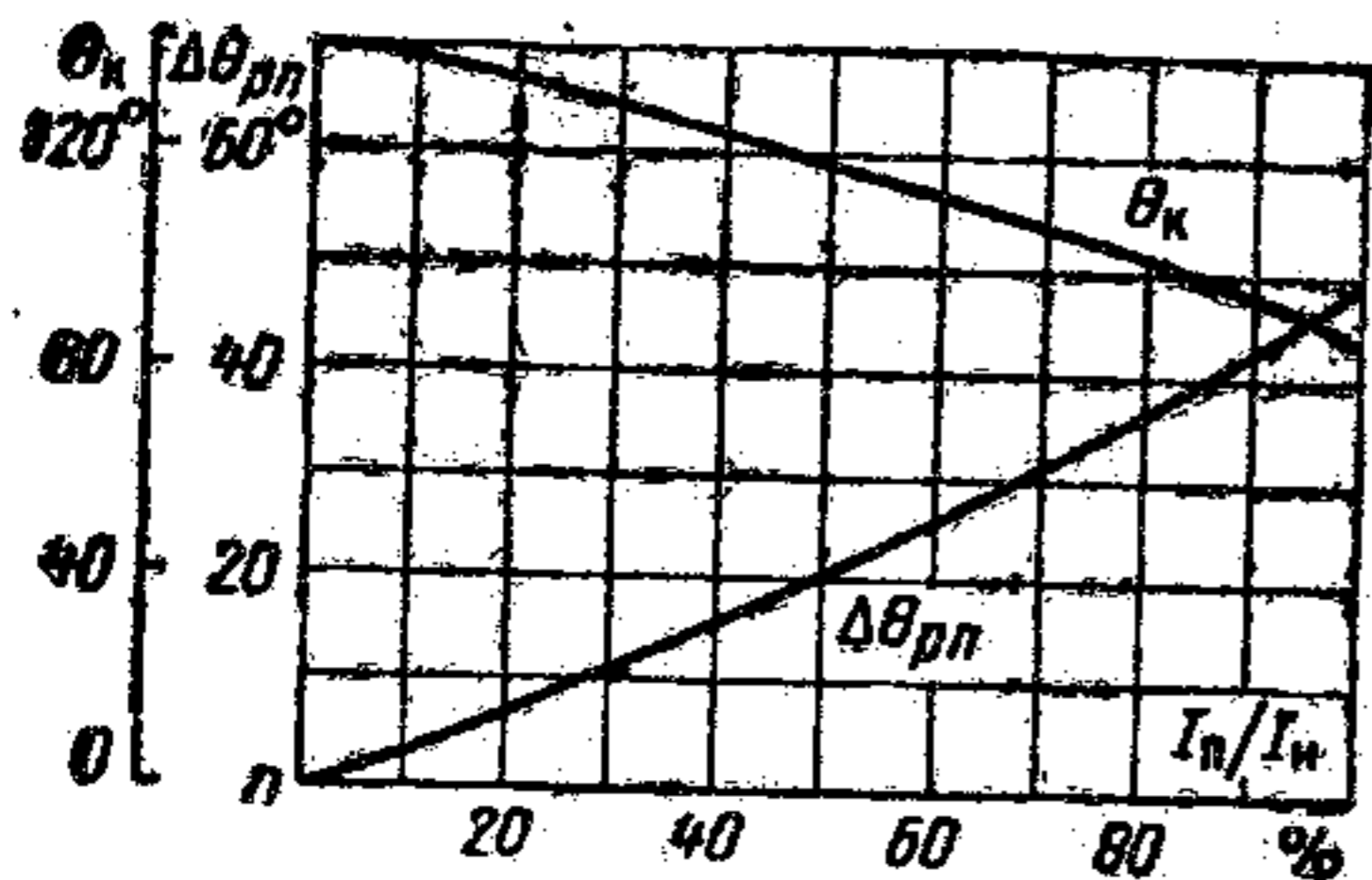
Лавинный

Номинальный ток в амперах

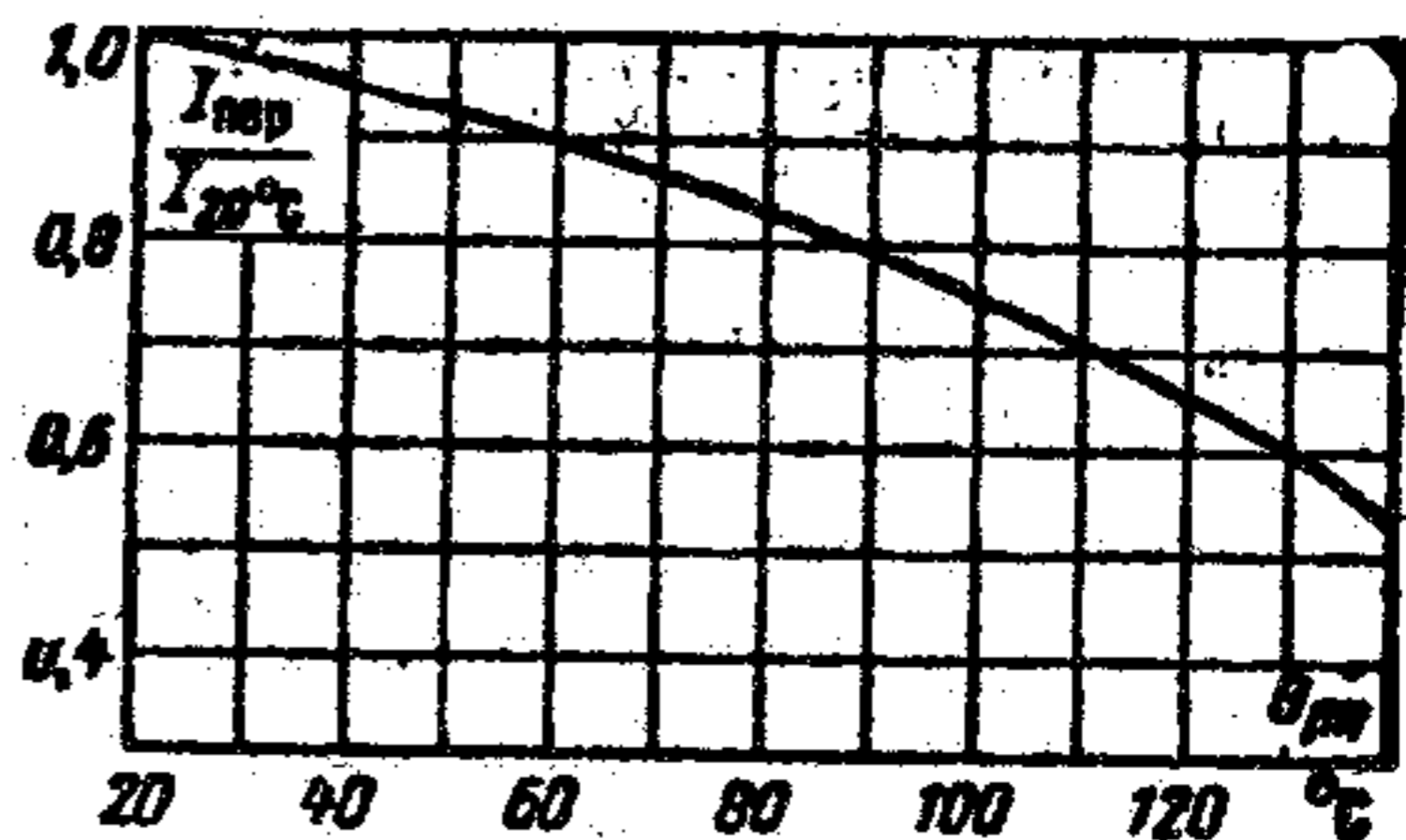
¹ В новых разработках не применять.

Параметры диодов типов ПВКЛ50, ПВКЛ100, ПВКЛ200

Параметр	ПВКЛ50	ПВКЛ100	ПВКЛ200
Номинальный ток I_n , А	50	100	200
Номинальное напряжение U_n , В, для диодов классов:			
4		400	
6		600	
8		800	
10		1000	
Прямое падение напряжения $\Delta U_{ср}$, В (среднее значение), не более		0,6	
Допустимый ток перегрузки, А, при начальной температуре 20°C и длительности, мкс:			
5	1380	2920	5100
10	990	2100	3680
20	800	1700	2980
30	700	1500	2600
40	670	1400	2500
50	640	1340	2360
60	600	1280	2240
$\int i^2 dt$, А ² ·с, при длительности 1—10 мс и температуре 20°C	9700	43 000	130 000
Допустимая мощность потерь от обратного тока $\Delta P_{обр}$, кВт, при длительности импульса обратного перенапряжения ($f=1$ Гц), мкс:			
20	4,7	8,6	14,1
35	4,2	7,7	12,6
70	3,6	6,6	10,8
120	3,1	5,7	9,4
300	2,5	4,6	7,5
600	1,7	3,1	5,1
130	1,0	1,8	3,0
200	0,6	1,2	1,9
Масса диода, г	100 ± 10	210 ± 10	260 ± 10



Зависимости температуры корпуса θ_k и перепада температур между структурой и корпусом $\Delta\theta_{rp}$ от прямого тока I_n (в процентах к номинальному току I_n) диодов ПВКЛ50, ПВКЛ100 и ПВКЛ200.



Зависимость допустимого тока перегрузки $I_{пер}$ (по отношению к допустимому току перегрузки при температуре 20°C $I_{20^\circ\text{C}}$) от температуры структуры θ_{rp} диодов ПВКЛ50, ПВКЛ100 и ПВКЛ200.

Габаритные размеры диодов типов ПВКЛ50, ПВКЛ100 и ПВКЛ200

Тип диода	Габаритные размеры, мм						L
	A	B	C	D	E	F	
ПВКЛ50	30,5	27	65	200 ± 10	6,5	M12 × 1,75	12
ПВКЛ100	40	36	69	200 ± 10	8,5	M20 × 1,5	15
ПВКЛ200	40	36	69	200 ± 10	10,5	M20 × 1,5	15