

# СП4-8, СП4-10

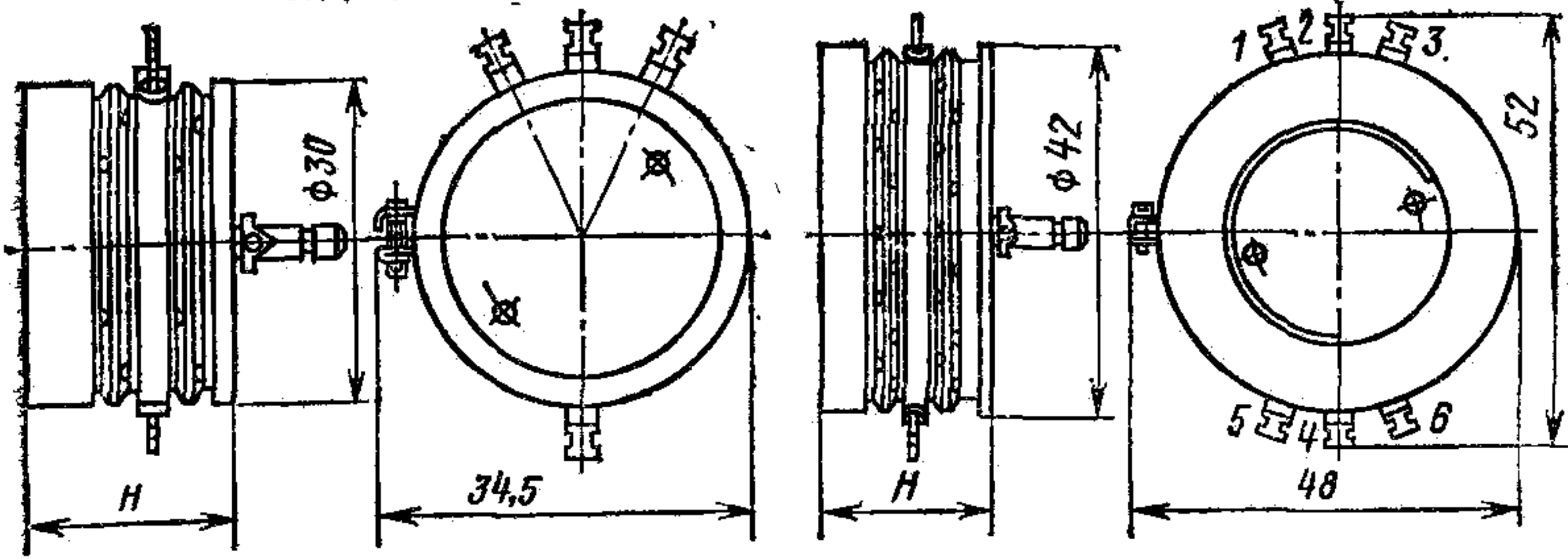
Резисторы СП4-8, СП4-10 предназначены для работы в цепях постоянного и переменного тока.

В зависимости от конструкции резисторы изготовляют:

- СП4-8-1, СП4-10-1 — односекционные;
- СП4-8-2, СП4-10-2 — двухсекционные;
- СП4-8-3, СП4-10-3 — трехсекционные;
- СП4-8-4, СП4-10-4 — четырехсекционные,

СП4-8

СП4-10



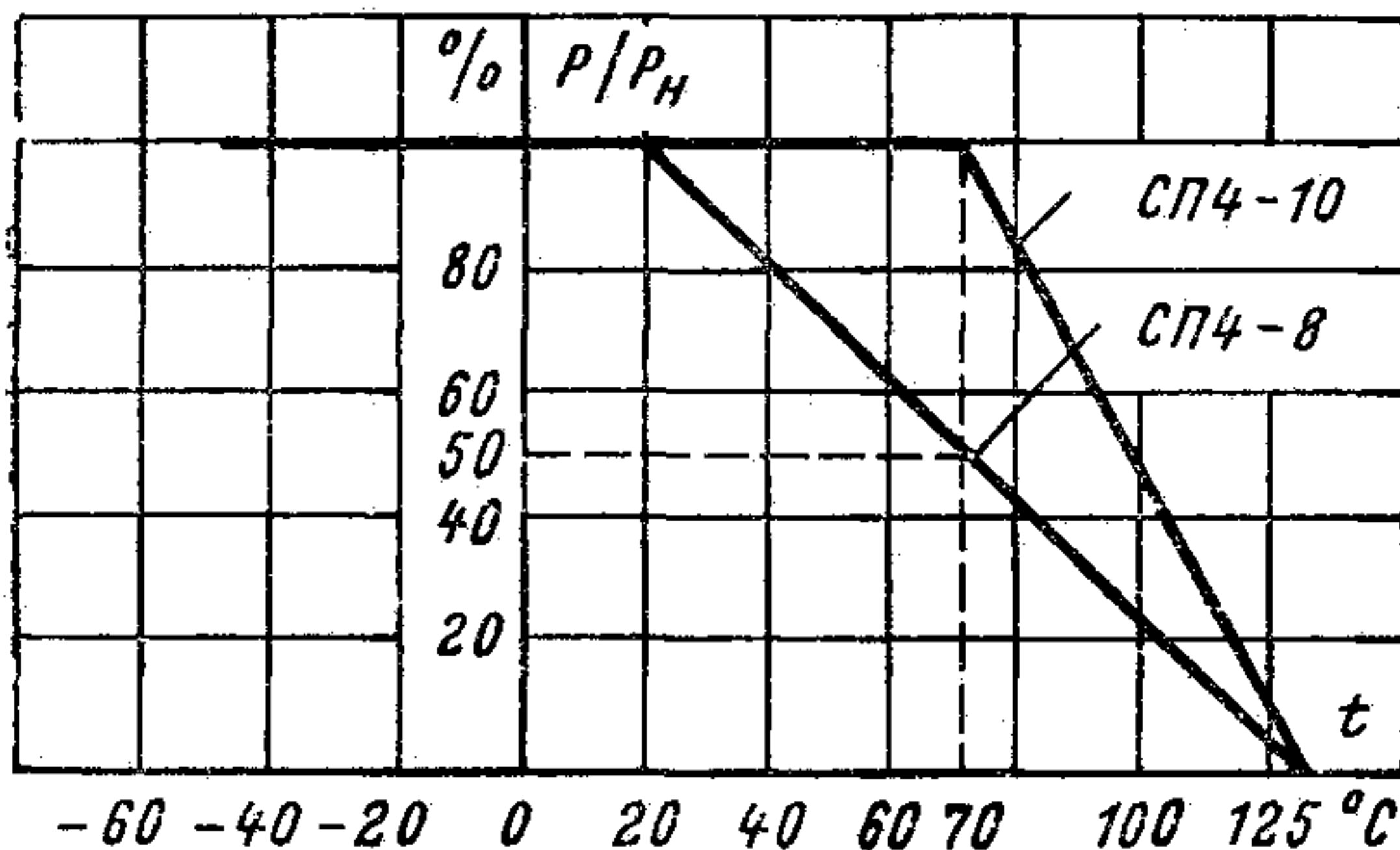
Тип, вид резистора	Номинальная мощность, Вт	Высота корпуса $H$ , мм	Масса, г, не более
СП4-8-1	0,5	21	35
СП4-8-2		28	42
СП4-8-3		35	50
СП4-8-4		42	55
СП4-10-1	0,5; 1	19	45
СП4-10-2		26	60
СП4-10-3		33	65
СП4-10-4		40	75

Примечание. Номинальная мощность указана для односекционного резистора.

### Технические данные

Температура окружающей среды . . . . .	От $-60$ до $+125$ °С
Относительная влажность воздуха при температуре $+35$ °С . . . . .	До 98 %
Атмосферное давление для резисторов:	
СП4-8 . . . . .	От 106 700 до 666 Па (от 800 до 5 мм рт. ст.)
СП4-10 . . . . .	От 106 700 до 133,3 Па (от 800 до 1 мм рт. ст.)
Повышенное давление воздуха или другого газа	До 297 198 Па (до 3 кгс/см <sup>2</sup> )
Вибрационные нагрузки с ускорением резисторов:	
СП4-8 в диапазоне частот от 1 до 3000 Гц . .	До 15g
СП4-10 в диапазоне частот от 1 до 2000 Гц	До 15g

Удары с ускорением:	
многократные . . . . .	До 40g
одиночные . . . . .	До 150g
Линейные нагрузки с ускорением резисторов:	
СП4-8 . . . . .	До 50g
СП4-10 . . . . .	До 150g
Акустические шумы при уровне звукового давления в диапазоне частот от 50 до 10 000 Гц . . . . .	До 150 дБ



Зависимость допустимой мощности электрической нагрузки от температуры окружающей среды,

Функциональная характеристика:

линейная . . . . .	А
нелинейная . . . . .	Синусная, косинусная

Пределы номинальных сопротивлений резисторов:

СП4-8 . . . . .	От $1 \cdot 10^3$ до $220 \cdot 10^3$ Ом
линейных СП4-10 . . . . .	От $1 \cdot 10^3$ до $47 \cdot 10^3$ Ом
нелинейных СП4-10 мощностью 1 Вт . . . . .	От $1 \cdot 10^3$ до $22 \cdot 10^3$ Ом
нелинейных СП4-10 мощностью до 0,5 Вт . . . . .	От $0,22 \cdot 10^3$ до $4,7 \cdot 10^3$ Ом (на угле $90^\circ$ )

Допускаемое отклонение сопротивления от номинального . . . . .  $\pm 10, \pm 20 \%$

Предельное рабочее напряжение постоянного или переменного тока резисторов СП4-8 . . . . . 250 В

Температурный коэффициент сопротивления резисторов СП4-10 не более . . . . .  $\pm 750 \cdot 10^{-6} 1/^\circ\text{C}$

Угол регулирования резисторов:

СП4-8 . . . . .	$340^\circ$
СП4-10 мощностью 1 Вт . . . . .	$350^\circ$
СП4-10 мощностью 0,5 Вт . . . . .	$360^\circ$

Износоустойчивость . . . . . 10 000 000 циклов

*Продолжение*

Сопротивление изоляции резисторов в нормальных климатических условиях не менее:

СП4-8 . . . . . 5000 МОм

СП4-10 . . . . . 10 000 МОм

Минимальная наработка . . . . . 10 000 ч

Срок сохраняемости . . . . . 12 лет

Изменение сопротивления в течение минимальной наработки резисторов не более . . . . .  $\pm 25 \%$

Изменение сопротивления в течение срока сохраняемости резисторов не более . . . . .  $\pm 20 \%$